

Seznam vyobrazení

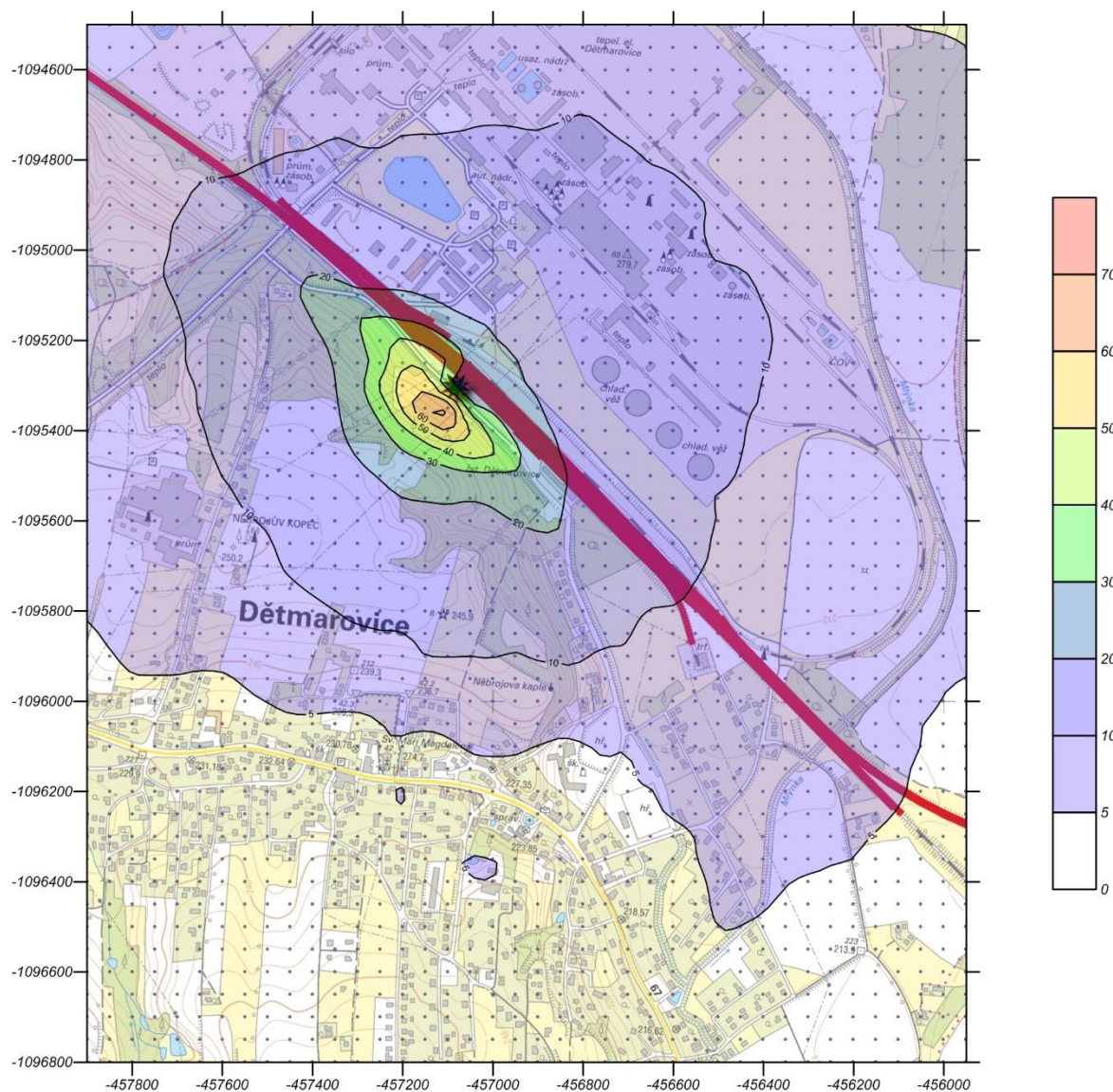
Obrázek 1: Varianta 1 Recyklace Dětmorovice, TZL tuhé znečišťující látky jako PM10, Denní průměrné imisní koncentrace v mikrogramech/m ³	3
Obrázek 2: Varianta 1 Recyklace Dětmorovice, TZL tuhé znečišťující látky jako PM10, Roční průměrné imisní koncentrace v mikrogramech/m ³	4
Obrázek 3: Varianta 1 Recyklace Dětmorovice, Nox oxidy dusíku vyjádřené jako oxid dusičitý, Maximální imisní hodinové koncentrace v mikrogramech/m ³	5
Obrázek 4: Varianta 1 Recyklace Dětmorovice, Nox oxidy dusíku vyjádřené jako oxid dusičitý, Roční průměrné imisní koncentrace v mikrogramech/m ³	6
Obrázek 5: Varianta 1 Recyklace Dětmorovice, PM2.5, Roční průměrné imisní koncentrace v mikrogramech/m ³	7
Obrázek 6: Varianta 1 Recyklace Dětmorovice, Benzo(a)pyren, Roční průměrné imisní koncentrace v pikogramech/m ³	8
Obrázek 7: Varianta 1 Recyklace Dětmorovice, Benzen, Roční průměrné imisní koncentrace v mikrogramech/m ³	9
Obrázek 8: Umístění RB.....	10
Obrázek 9: Varianta 2 Recyklace Petrovice, TZL tuhé znečišťující látky jako PM10, Denní průměrné imisní koncentrace v mikrogramech/m ³	11
Obrázek 10: Varianta 2 Recyklace Petrovice, TZL tuhé znečišťující látky jako PM10, Roční průměrné imisní koncentrace v mikrogramech/m ³	12
Obrázek 11: Varianta 2 Recyklace Petrovice, Nox oxidy dusíku vyjádřené jako oxid dusičitý, Maximální imisní hodinové koncentrace v mikrogramech/m ³	13
Obrázek 12: Varianta 2 Recyklace Petrovice, Nox oxidy dusíku vyjádřené jako oxid dusičitý, Roční průměrné imisní koncentrace v mikrogramech/m ³	14
Obrázek 13: Varianta 2 Recyklace Petrovice, PM2.5, Roční průměrné imisní koncentrace v mikrogramech/m ³	15
Obrázek 14: Varianta 2 Recyklace Petrovice, Benzo(a)pyren, Roční průměrné imisní koncentrace v pikogramech/m ³	16
Obrázek 15: Varianta 2 Recyklace Petrovice, Benzen, Roční průměrné imisní koncentrace v mikrogramech/m ³	17
Obrázek 16: Umístění RB.....	18
Obrázek 17: Varianta 3 doprava 2021, TZL tuhé znečišťující látky jako PM10, Denní průměrné imisní koncentrace v mikrogramech/m ³	19
Obrázek 18: Varianta 3 doprava 2021, TZL tuhé znečišťující látky jako PM10, Roční průměrné imisní koncentrace v mikrogramech/m ³	20
Obrázek 19: Varianta 3 doprava 2021, Nox oxidy dusíku vyjádřené jako oxid dusičitý, Maximální imisní hodinové koncentrace v mikrogramech/m ³	21
Obrázek 20: Varianta 3 doprava 2021, Nox oxidy dusíku vyjádřené jako oxid dusičitý, Roční průměrné imisní koncentrace v mikrogramech/m ³	22
Obrázek 22: Varianta 3 doprava 2021, PM2.5, Roční průměrné imisní koncentrace v mikrogramech/m ³	23
Obrázek 23: Varianta 3 doprava 2021, Benzo(a)pyren, Roční průměrné imisní koncentrace v pikogramech/m ³	24
Obrázek 24: Varianta 3 doprava 2021, Benzen, Roční průměrné imisní koncentrace v mikrogramech/m ³	25
Obrázek 25: Varianta 4 doprava 2022, TZL tuhé znečišťující látky jako PM10, Denní průměrné imisní koncentrace v mikrogramech/m ³	26
Obrázek 26: Varianta 4 doprava 2022, TZL tuhé znečišťující látky jako PM10, Roční průměrné imisní koncentrace v mikrogramech/m ³	27
Obrázek 27: Varianta 4 doprava 2022, Nox oxidy dusíku vyjádřené jako oxid dusičitý, Maximální imisní hodinové koncentrace v mikrogramech/m ³	28
Obrázek 28: Varianta 4 doprava 2022, Nox oxidy dusíku vyjádřené jako oxid dusičitý, Roční průměrné imisní koncentrace v mikrogramech/m ³	29
Obrázek 30: Varianta 4 doprava 2022, PM2.5, Roční průměrné imisní koncentrace v mikrogramech/m ³	30
Obrázek 31: Varianta 4 doprava 2022, Benzo(a)pyren, Roční průměrné imisní koncentrace v pikogramech/m ³	31
Obrázek 32: Varianta 4 doprava 2022, Benzen, Roční průměrné imisní koncentrace v mikrogramech/m ³	32

Obrázek 33: Umístění RB.....	33
------------------------------	----

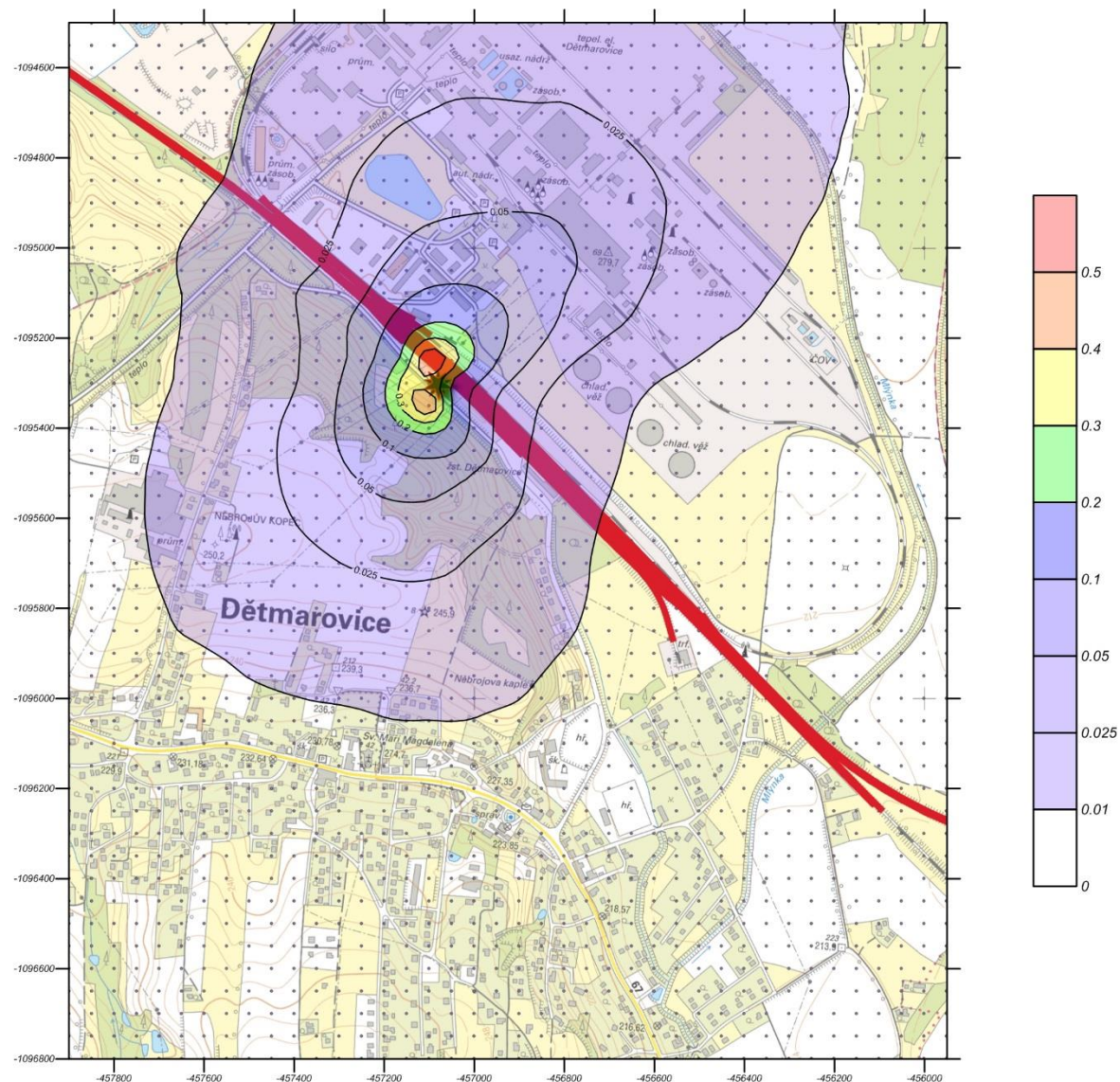
Grafická část zobrazuje izolinie imisních koncentrací nad mapovým podkladem (orthofotomapou). Znázorněn je příspěvek zdrojů znečišťování ovzduší k imisnímu zatížení lokality.

U maximálních imisních hodinových nebo denních koncentrací jsou znázorněna maxima tj. nejvyšší vypočtené hodnoty imisního zatížení. Na rozdíl od průměrných ročních koncentrací tato situace nenastává současně (reálná maxima jsou závislá zejména na aktuální klimasituaci tj. rychlosti a směru větru a třídě stability).

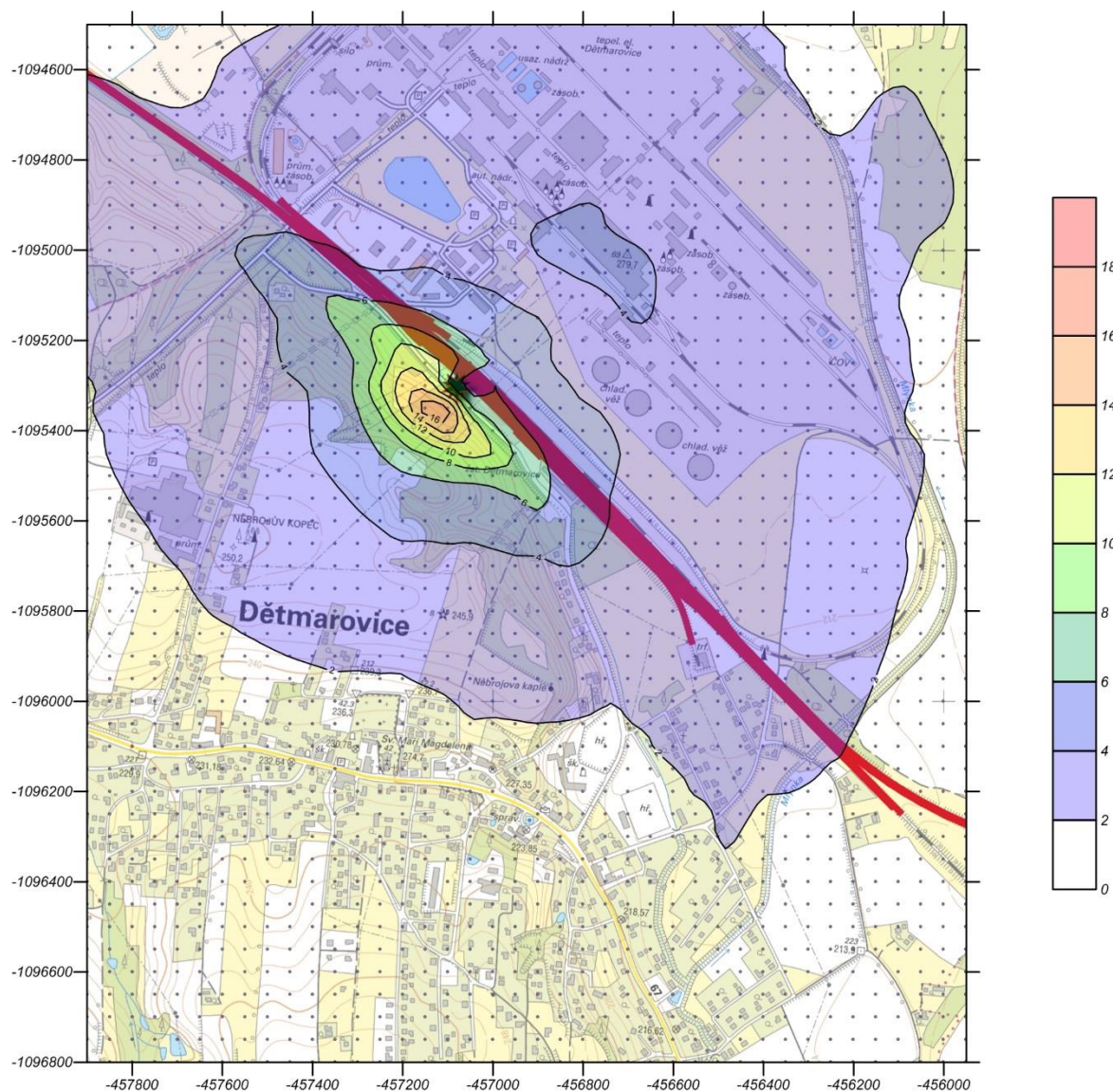
Obrázek 1: Varianta 1 Recyklace Dětmorovice, TZL tuhé znečišťující látky jako PM10, Denní průměrné imisní koncentrace v mikrogramech/m3



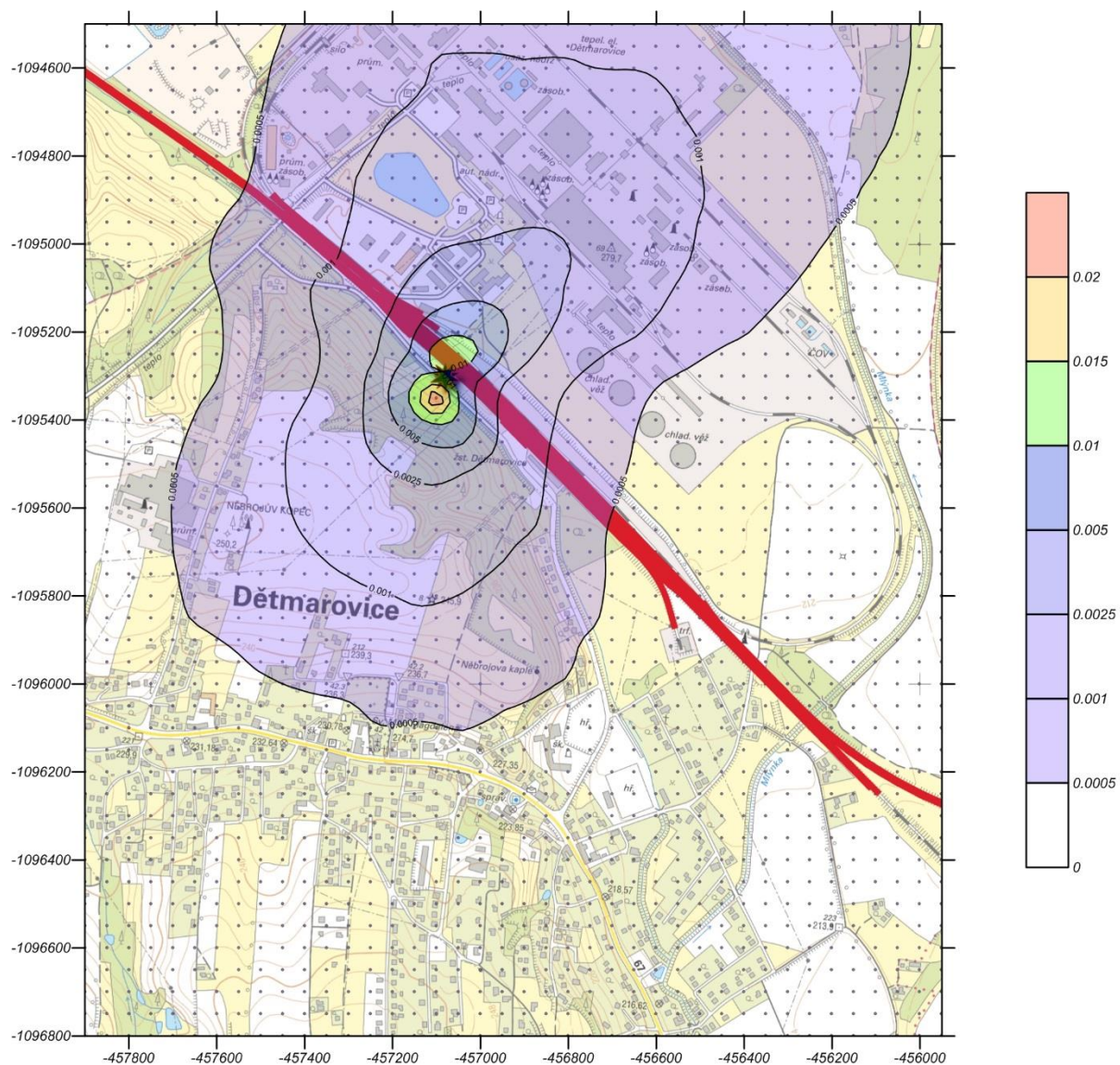
Obrázek 2: Varianta 1 Recyklace Dětmorovice, TZL tuhé znečišťující látky jako PM10, Roční průměrné imisní koncentrace v mikrogramech/m3



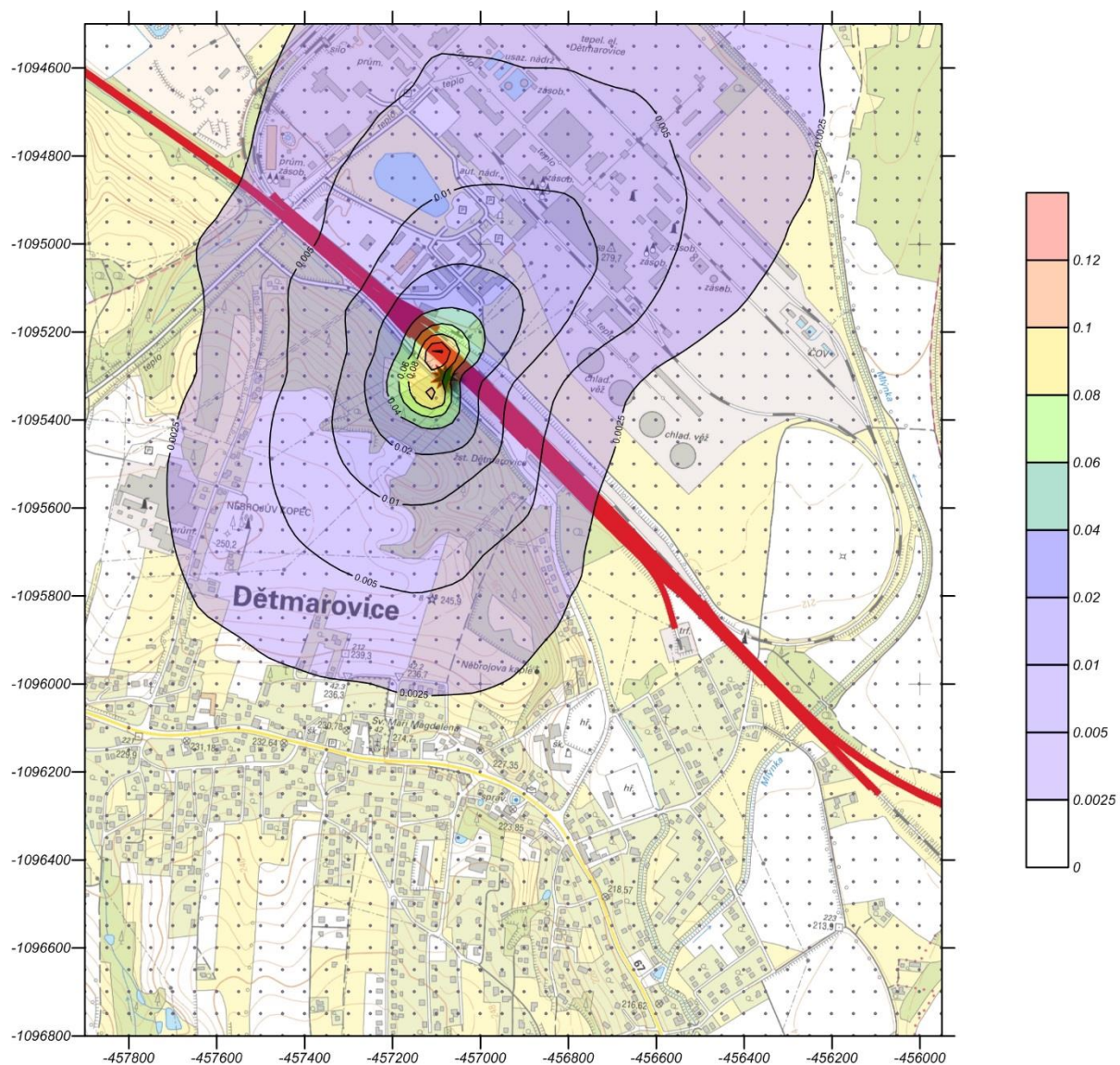
Obrázek 3: Varianta 1 Recyklace Dětmárovice, Nox oxidy dusíku vyjádřené jako oxid dusičitý, Maximální imisní hodinové koncentrace v mikrogramech/m³



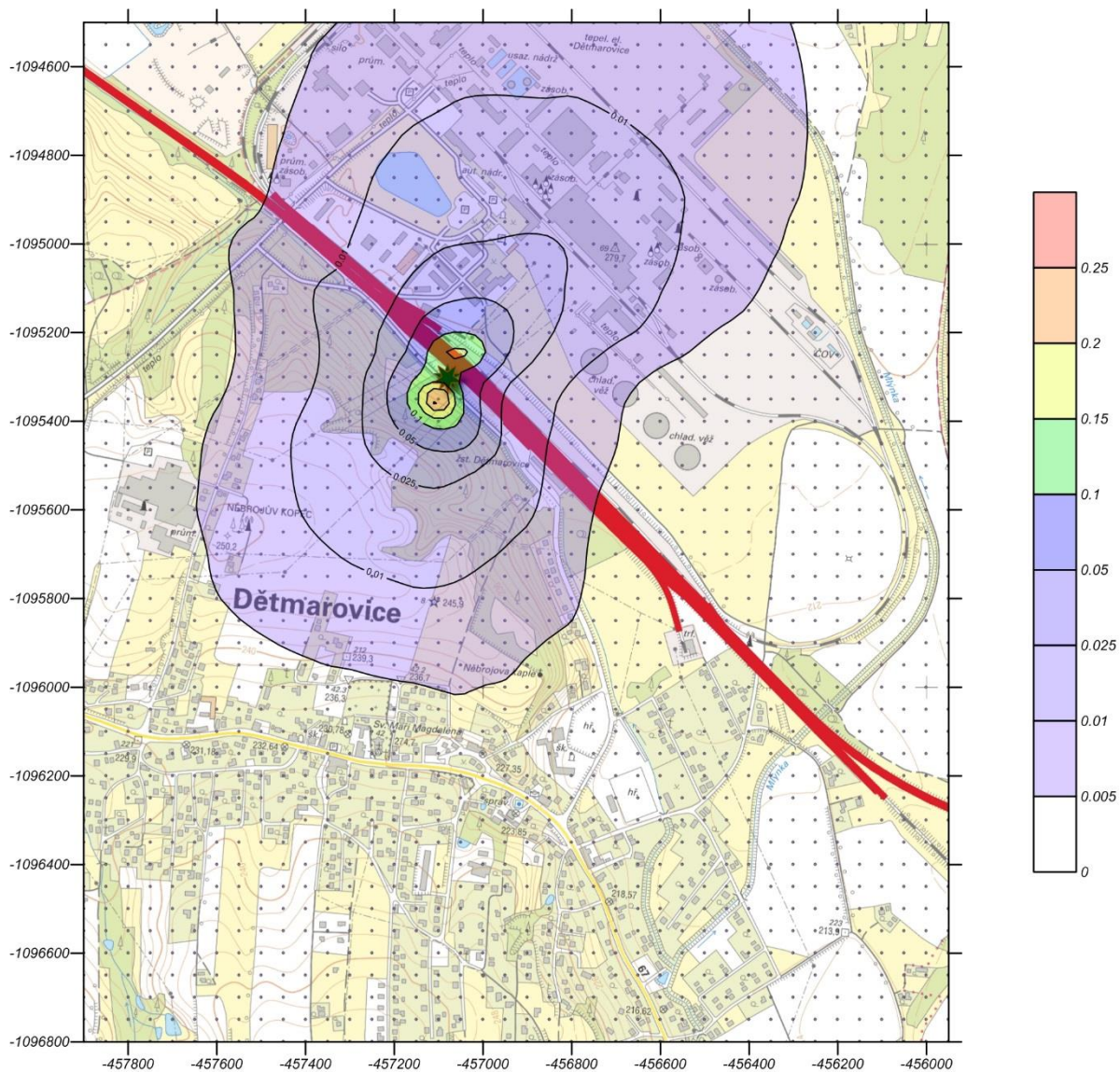
Obrázek 4: Varianta 1 Recyklace Dětmorovice, Nox oxidy dusíku vyjádřené jako oxid dusičitý, Roční průměrné imisní koncentrace v mikrogramech/m³



Obrázek 5: Varianta 1 Recyklace Dětmorovice, PM_{2.5}, Roční průměrné imisní koncentrace v mikrogramech/m³

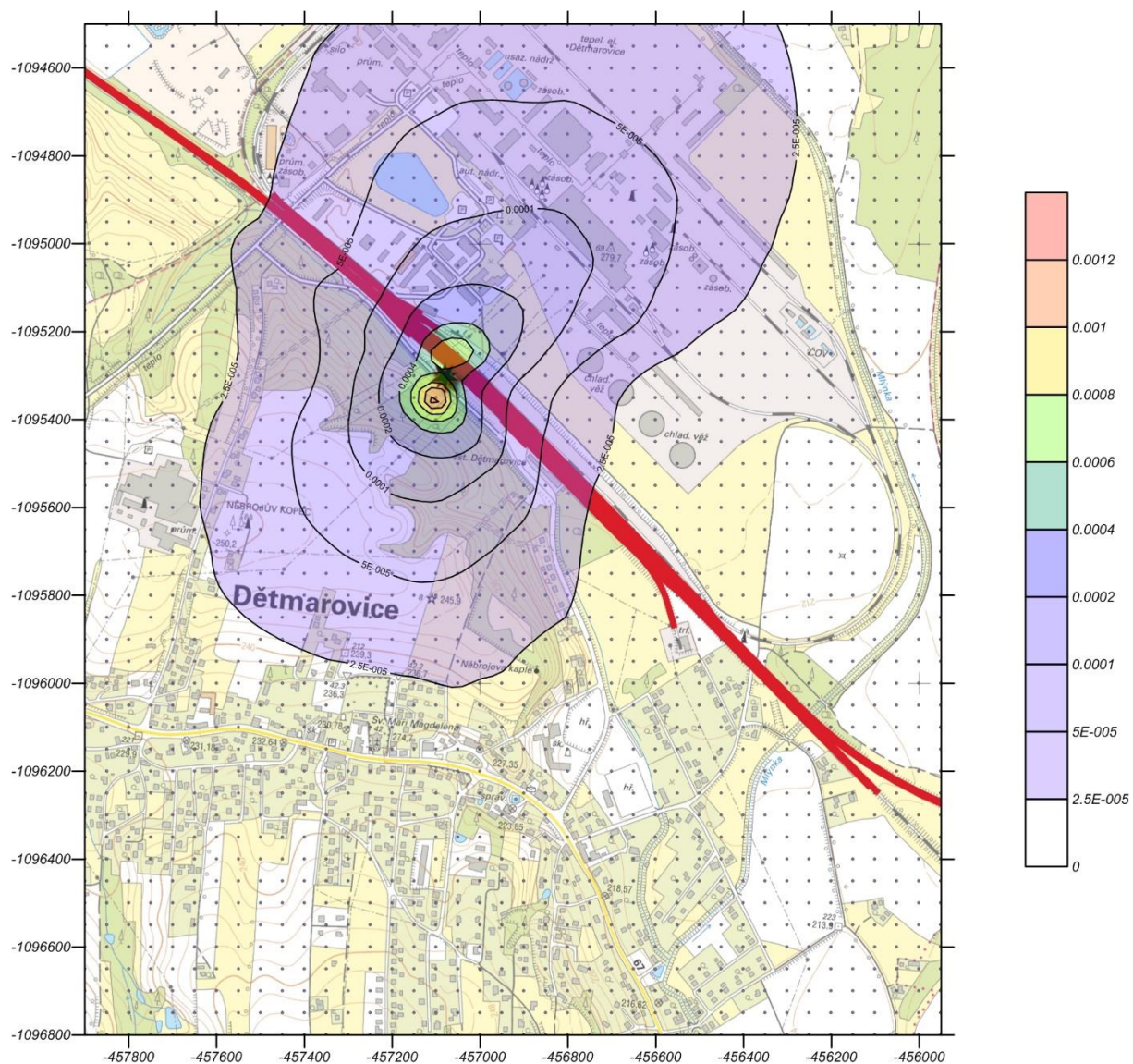


Obrázek 6: Varianta 1 Recyklace Dětmorovice, Benzo(a)pyren, Roční průměrné imisní koncentrace v pikogramech/m³

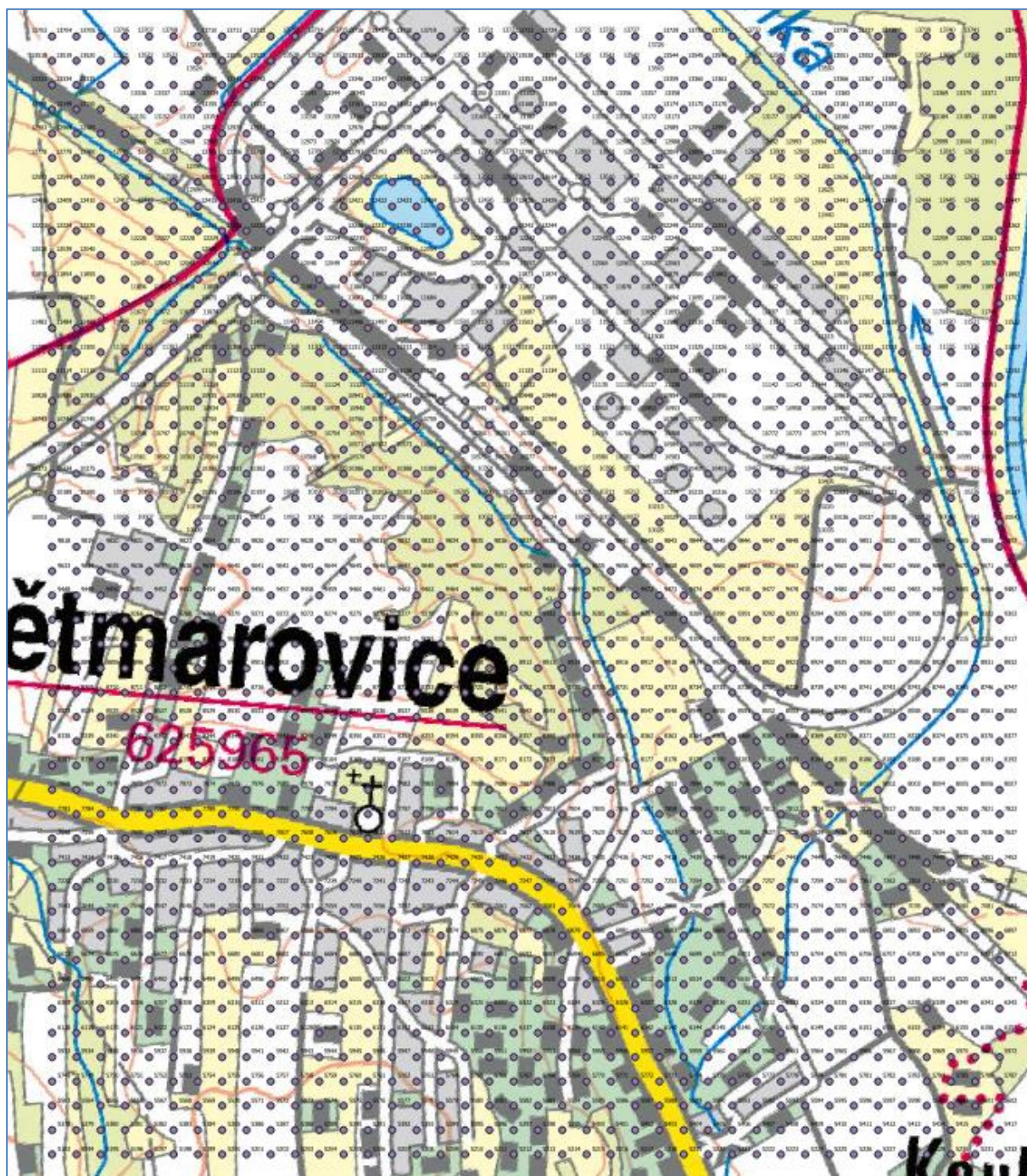


1 pikogram = 0,001 nanogramu. imisní limit=1 nanogram/m³ = 1000 pikogramů/m³

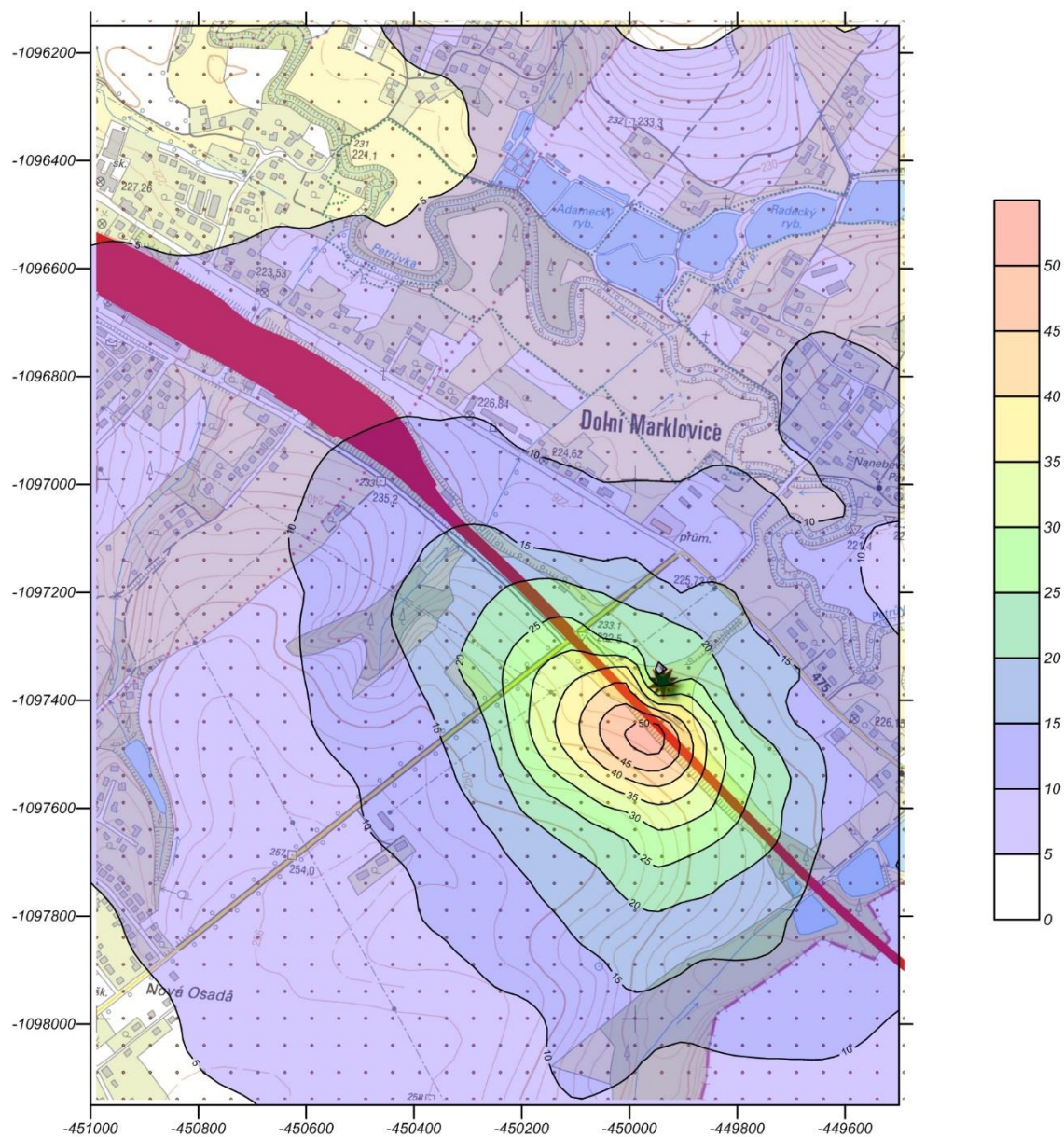
Obrázek 7: Varianta 1 Recyklace Dětmorovice, Benzen, Roční průměrné imisní koncentrace v mikrogramech/m³



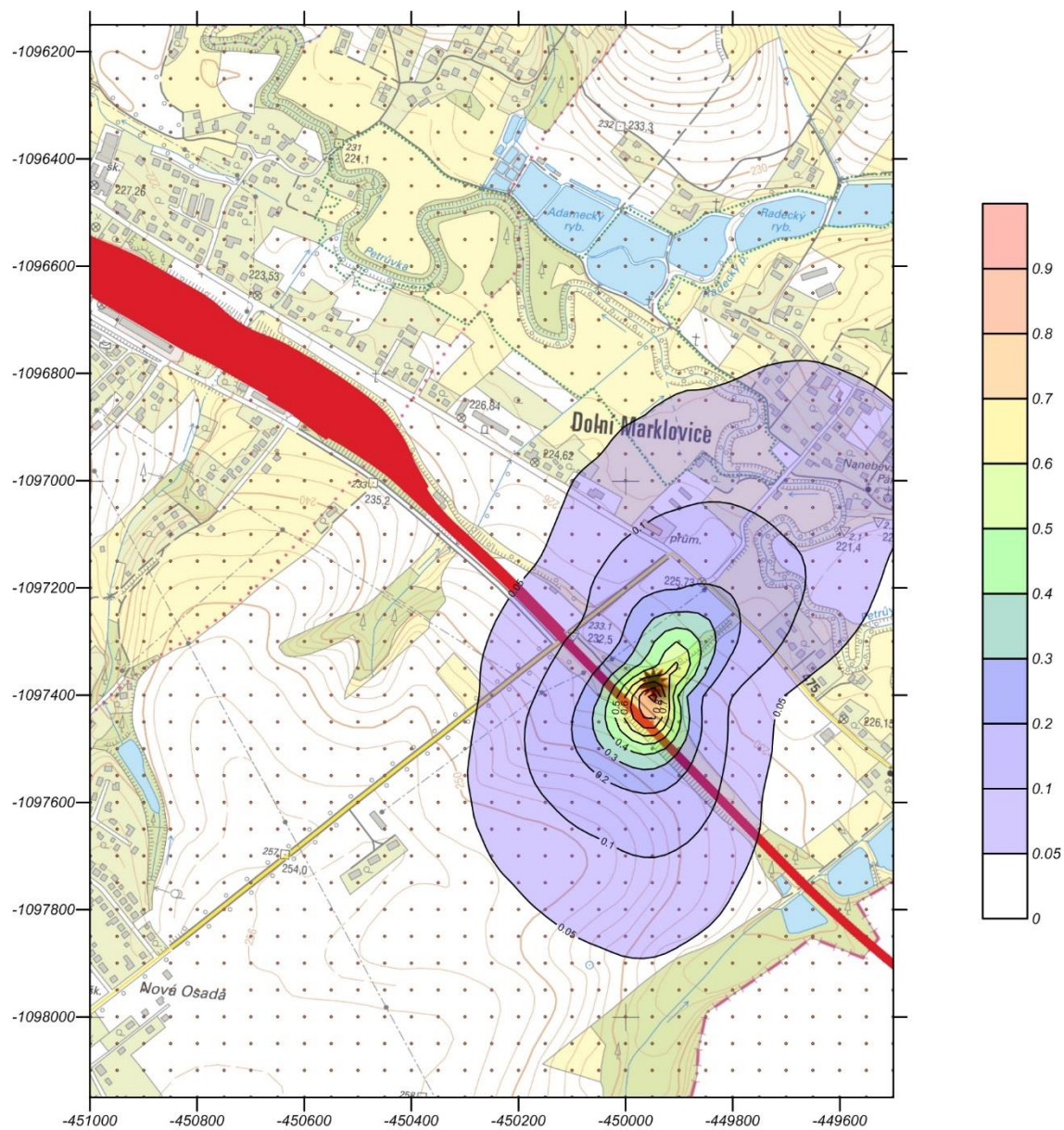
Obrázek 8: Umístění RB



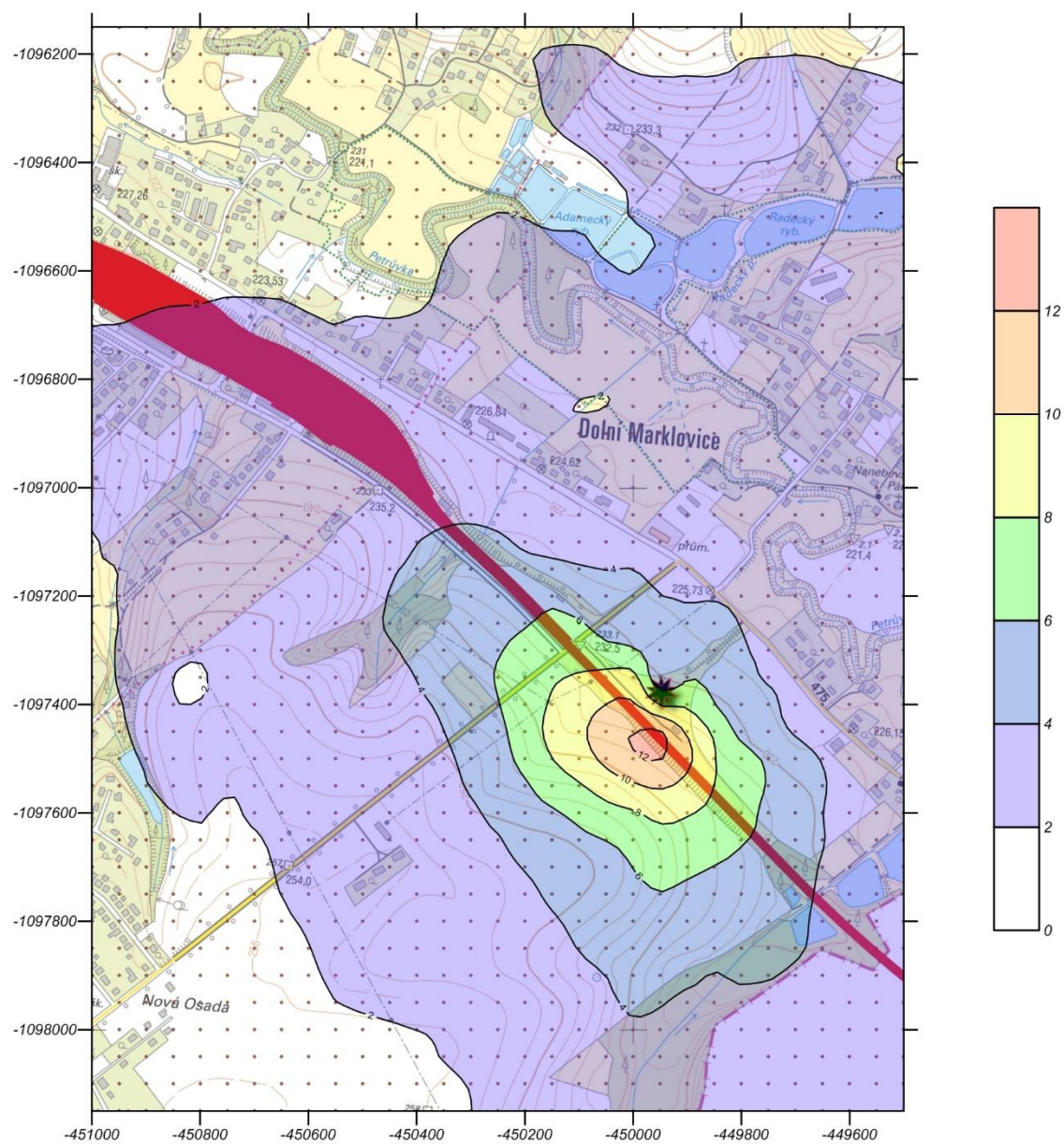
Obrázek 9: Varianta 2 Recyklace Petrovice, TZL tuhé znečišťující látky jako PM10, Denní průměrné imisní koncentrace v mikrogramech/m3



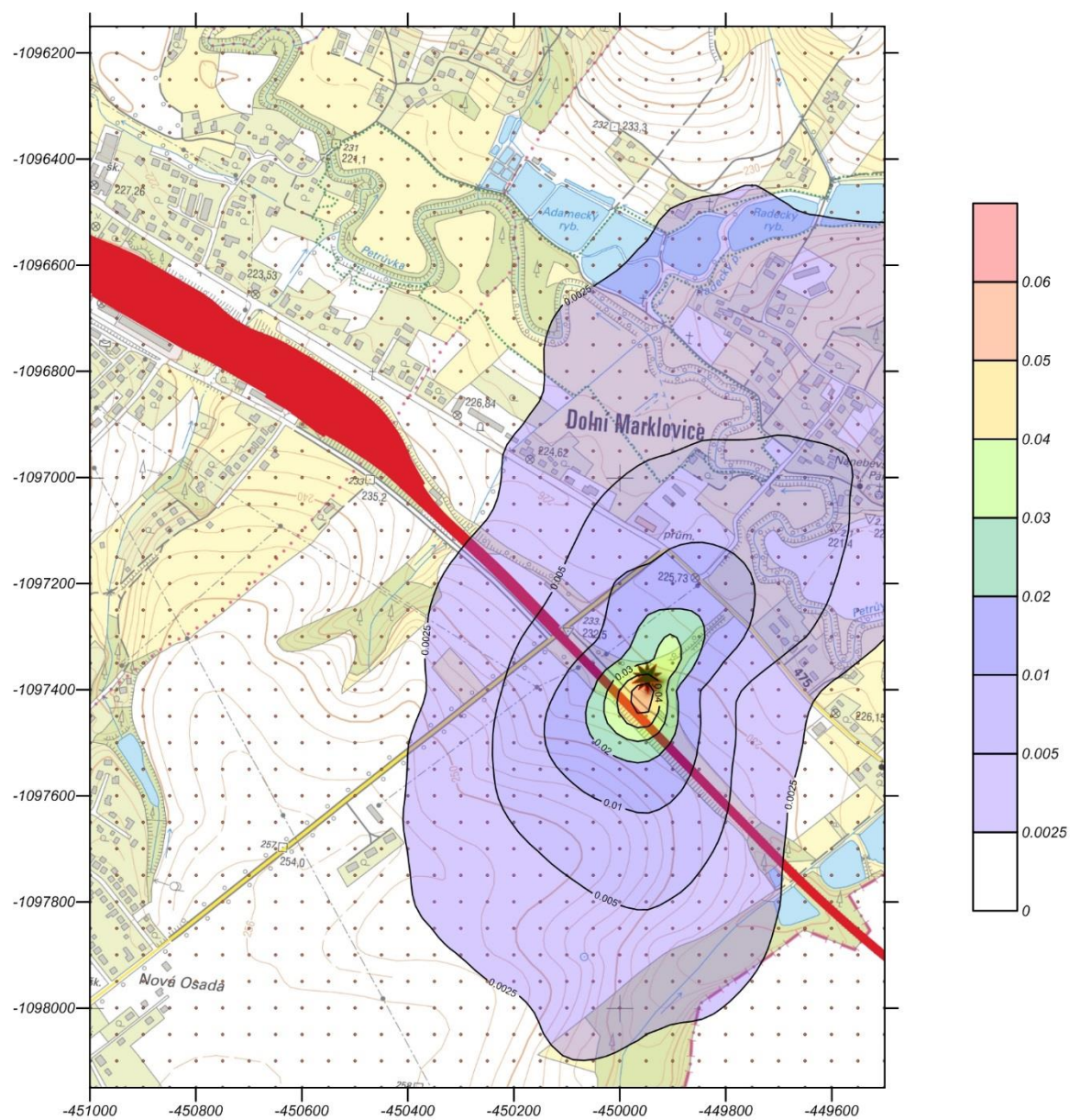
Obrázek 10: Varianta 2 Recyklace Petrovice, TZL tuhé znečišťující látky jako PM10, Roční průměrné imisní koncentrace v mikrogramech/m³



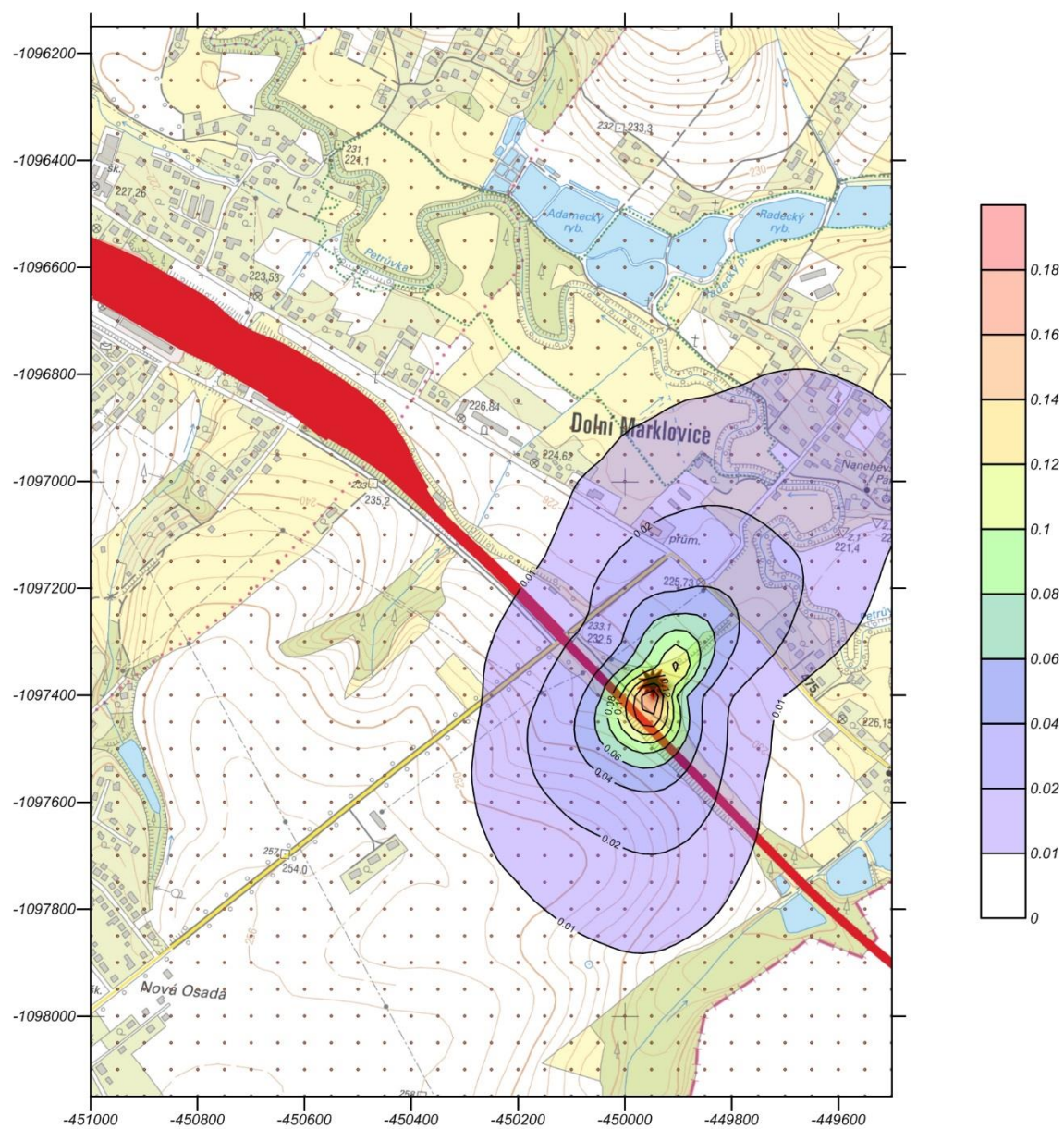
Obrázek 11: Varianta 2 Recyklace Petrovice, Nox oxidy dusíku vyjádřené jako oxid dusičitý, Maximální imisní hodinové koncentrace v mikrogramech/m3



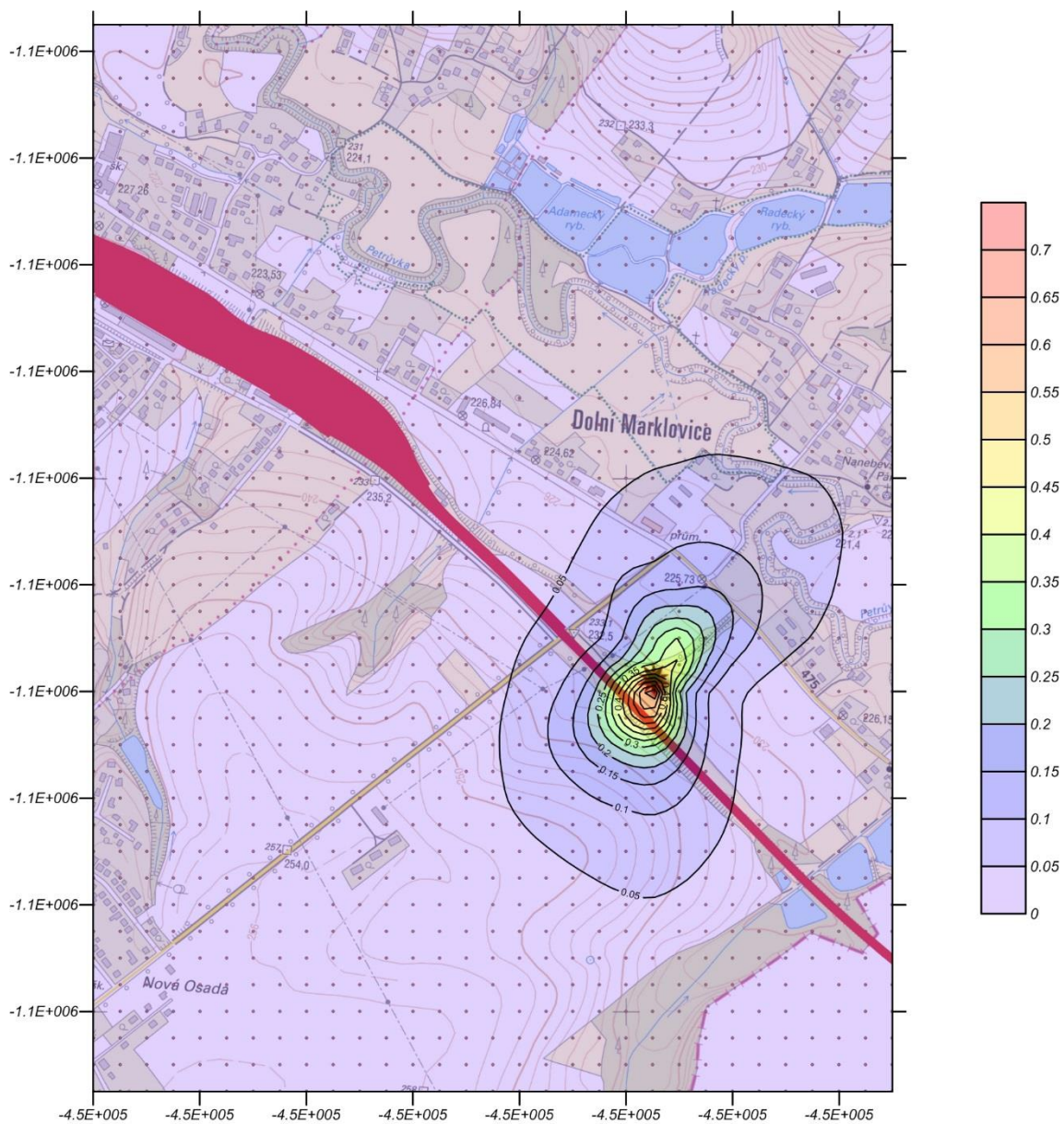
Obrázek 12: Varianta 2 Recyklace Petrovice, Nox oxidy dusíku vyjádřené jako oxid dusičitý, Roční průměrné imisní koncentrace v mikrogramech/m³



Obrázek 13: Varianta 2 Recyklace Petrovice, PM_{2.5}, Roční průměrné imisní koncentrace v mikrogramech/m³

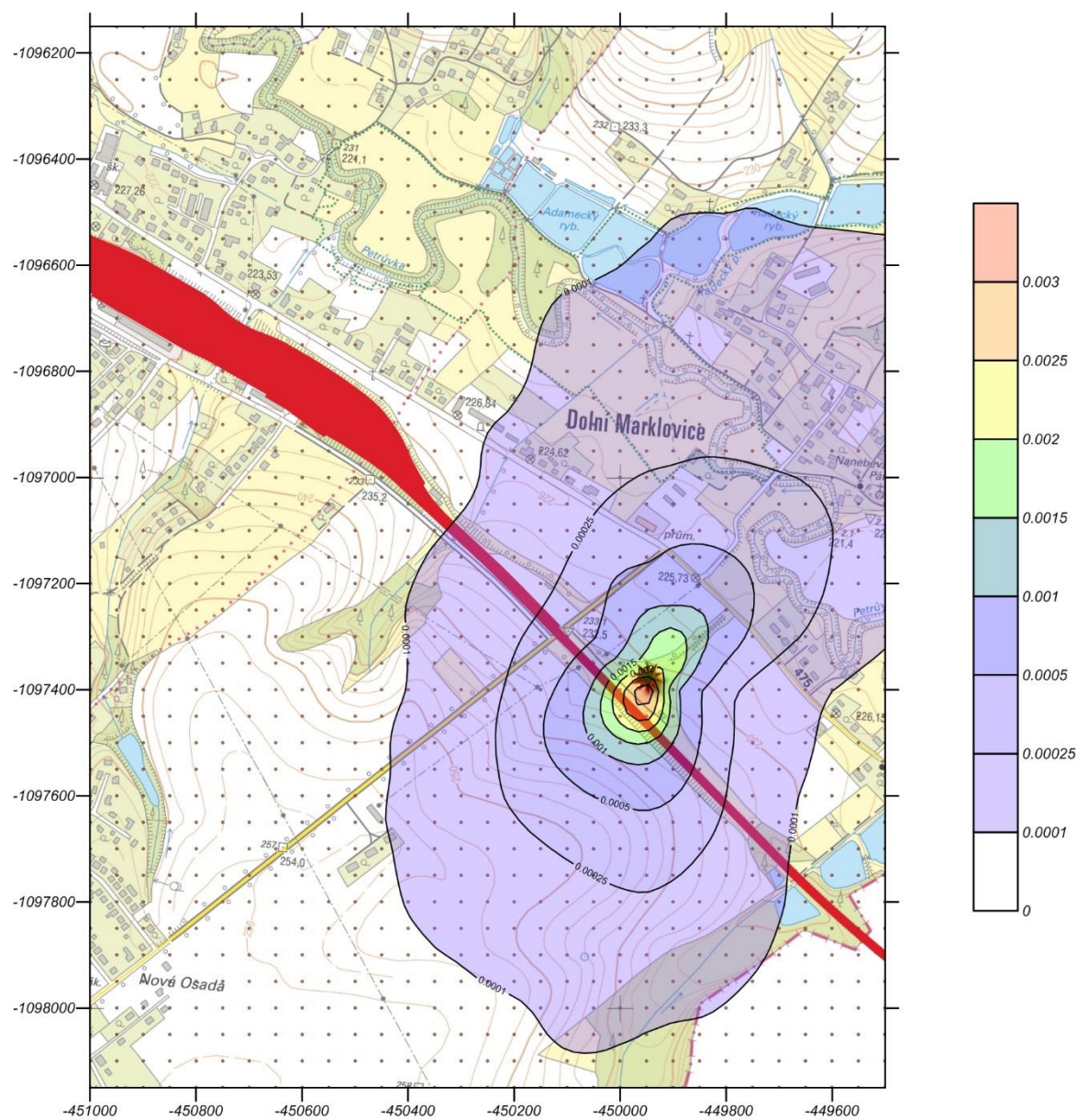


Obrázek 14: Varianta 2 Recyklace Petrovice, Benzo(a)pyren, Roční průměrné imisní koncentrace v pikogramech/m³



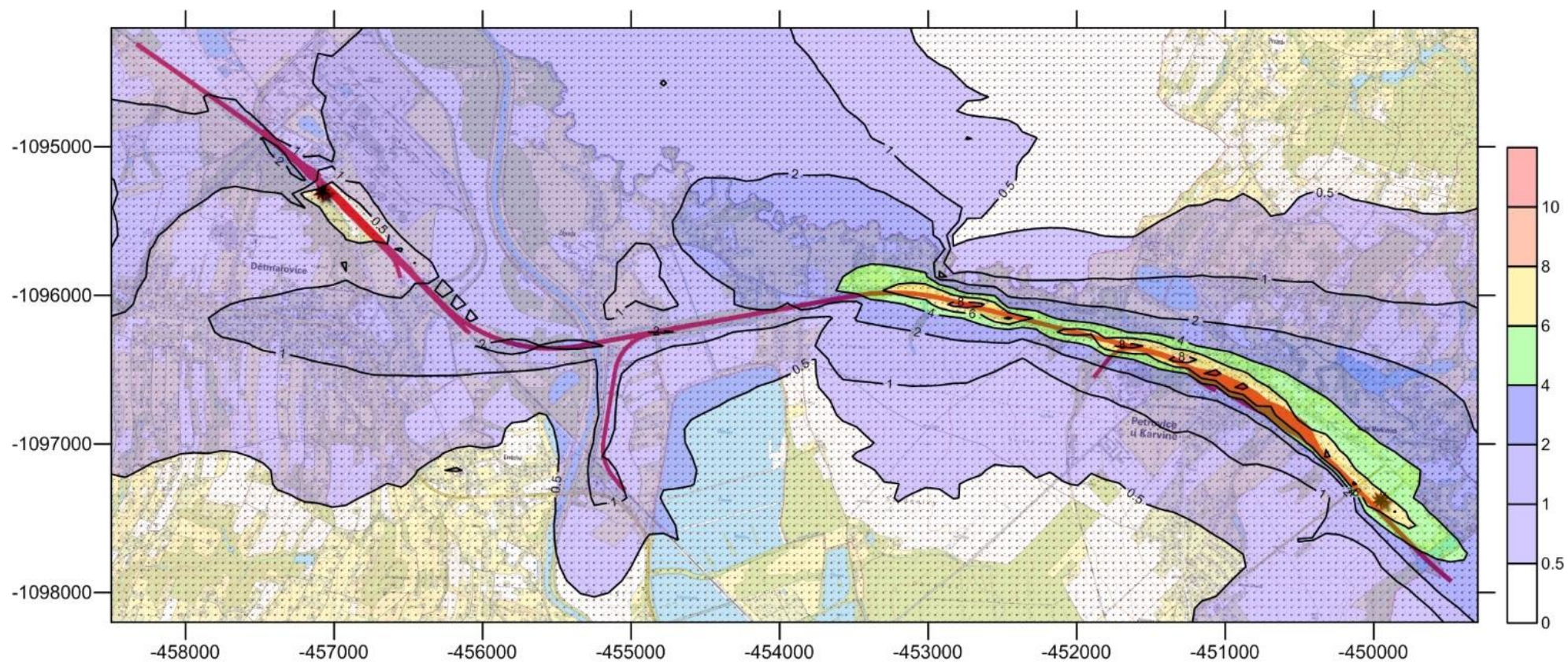
1 pikogram = 0,001 nanogramu. imisní limit=1 nanogram/m³ = 1000 pikogramů/m³

Obrázek 15: Varianta 2 Recyklace Petrovice, Benzen, Roční průměrné imisní koncentrace v mikrogramech/m³

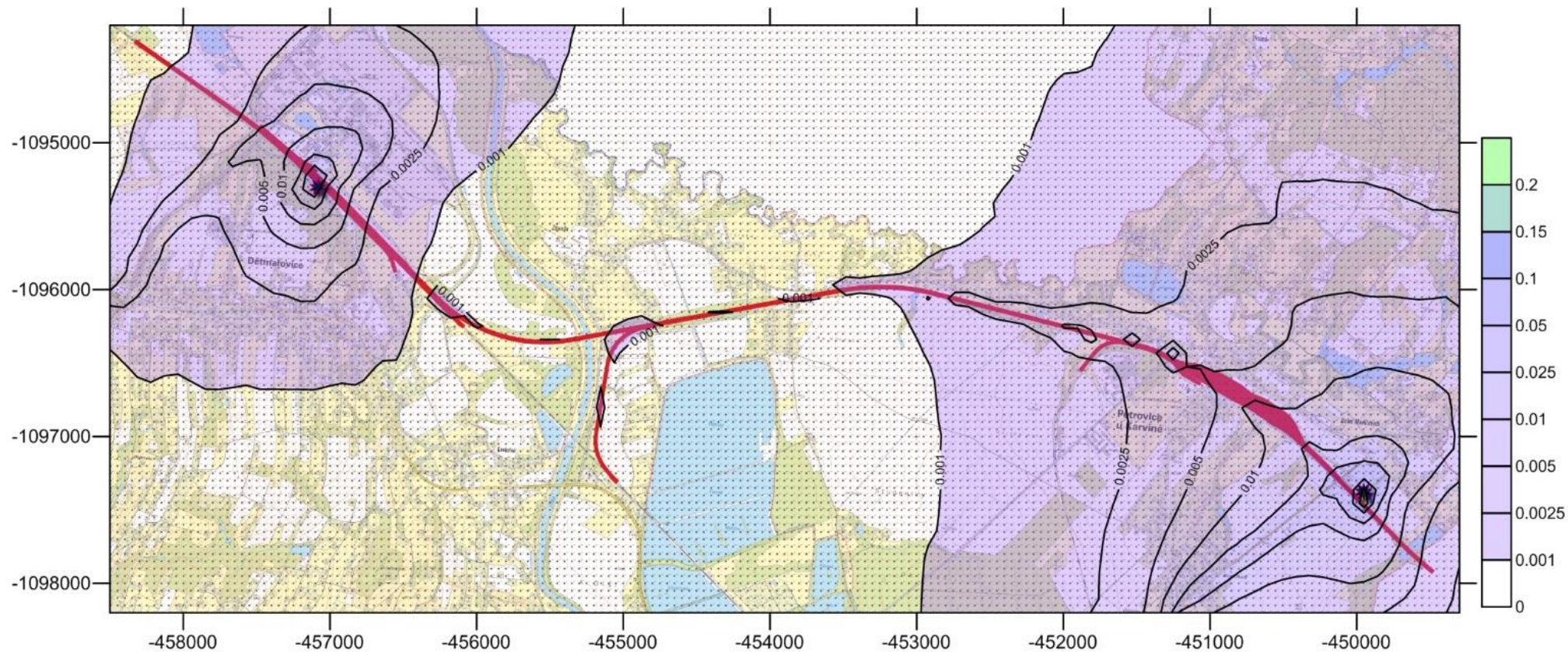




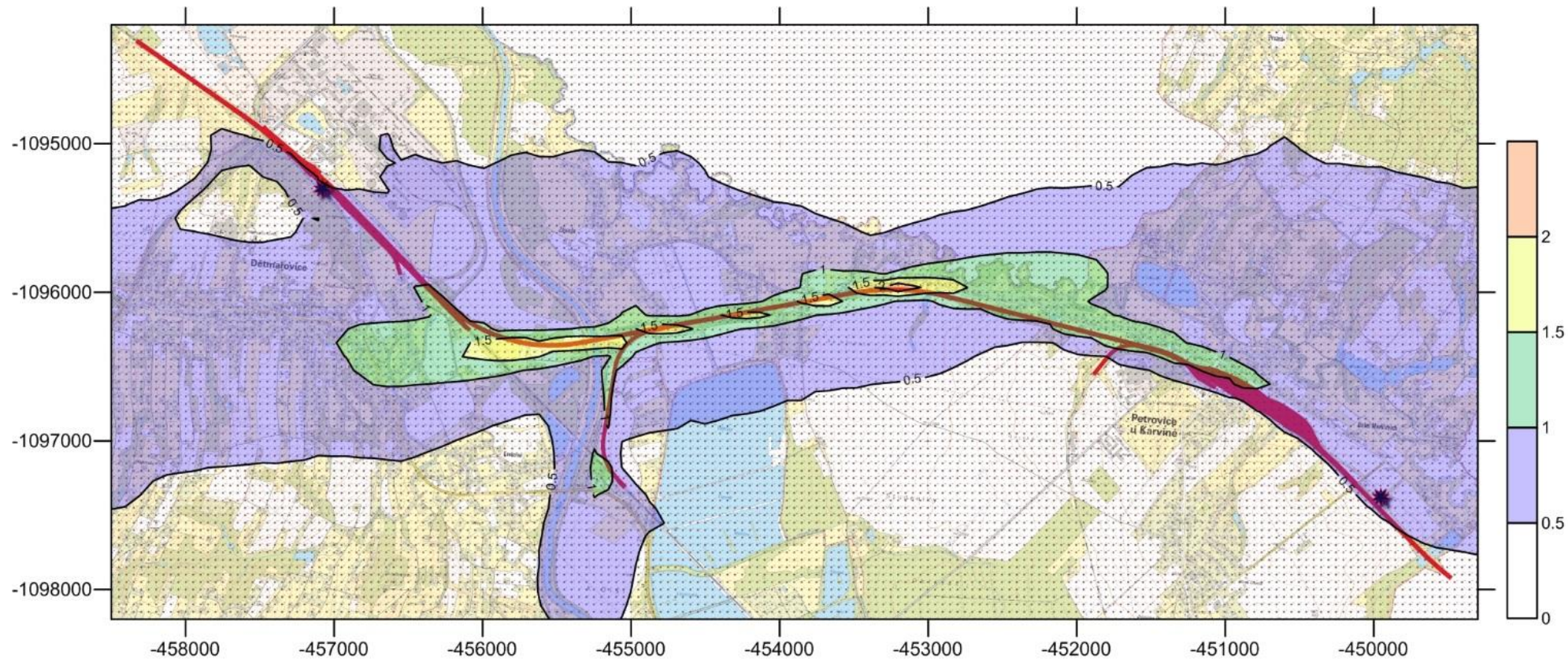
Obrázek 17: Varianta 3 doprava 2021, TZL tuhé znečišťující látky jako PM10, Denní průměrné imisní koncentrace v mikrogramech/m3



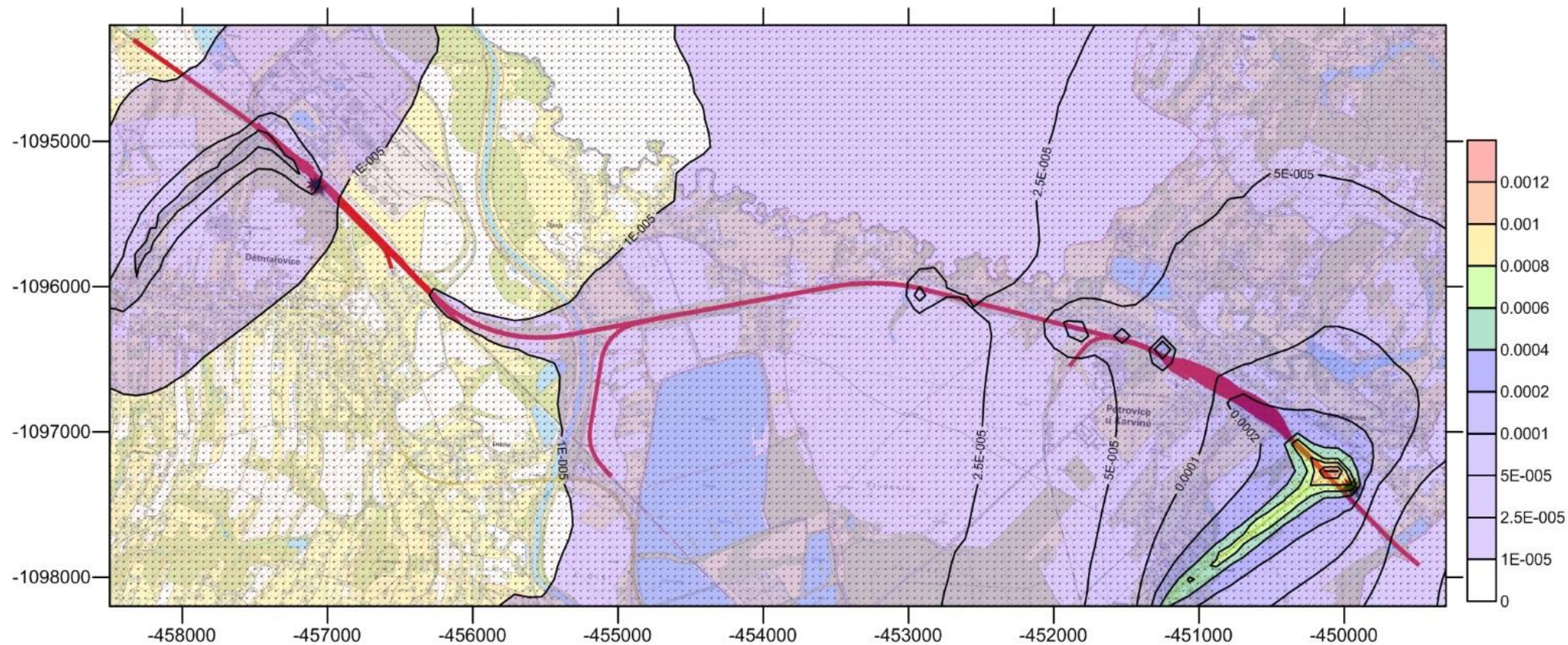
Obrázek 18: Varianta 3 doprava 2021, TZL tuhé znečišťující látky jako PM10, Roční průměrné imisní koncentrace v mikrogramech/m³



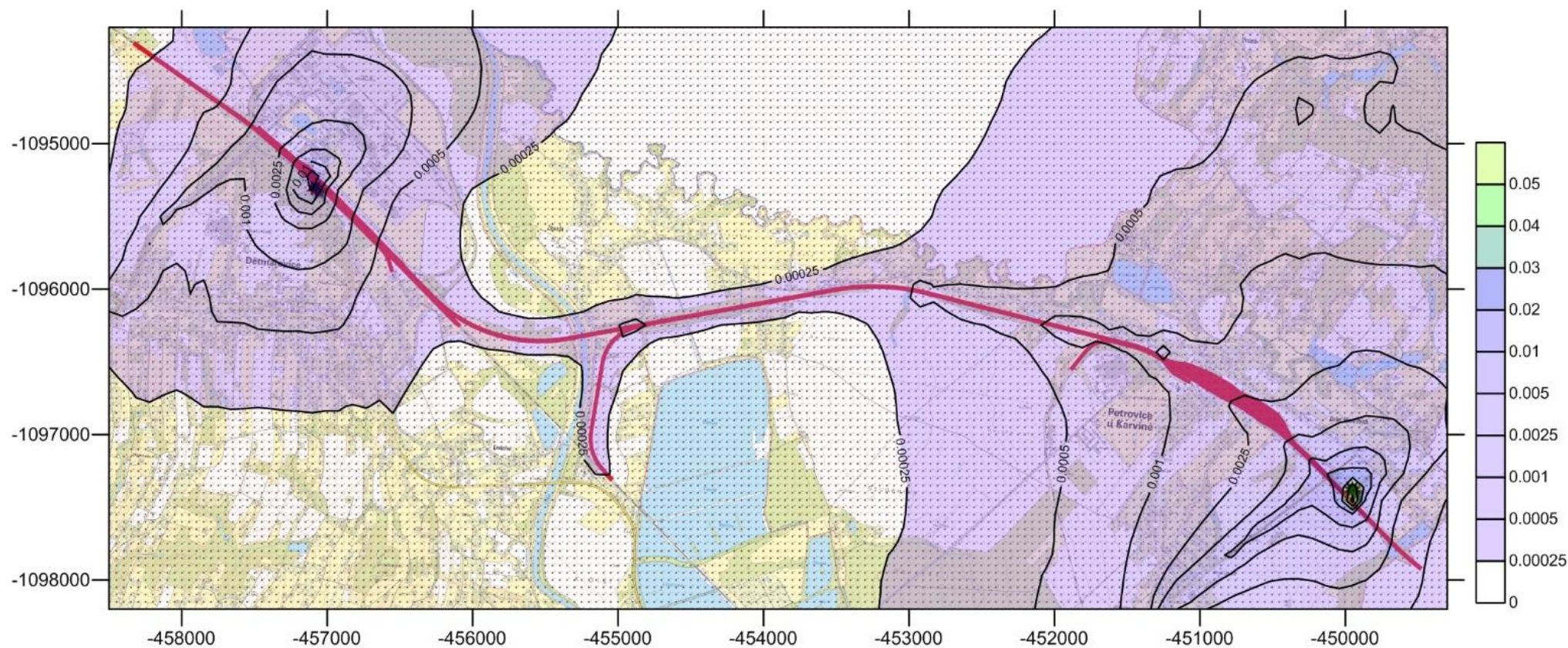
Obrázek 19: Varianta 3 doprava 2021, Nox oxidy dusíku vyjádřené jako oxid dusičitý, Maximální imisní hodinové koncentrace v mikrogramech/m³



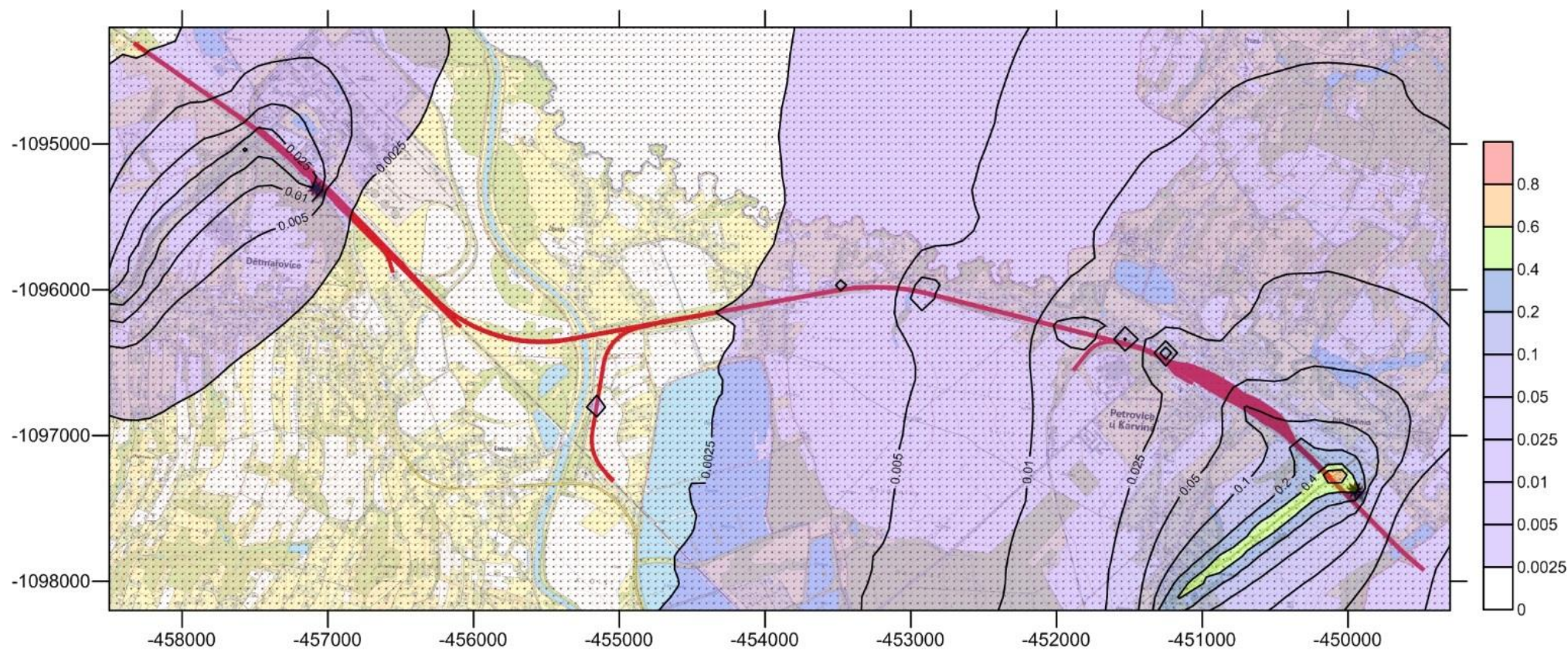
Obrázek 20: Varianta 3 doprava 2021, Nox oxidy dusíku vyjádřené jako oxid dusičitý, Roční průměrné imisní koncentrace v mikrogramech/m³



Obrázek 21: Varianta 3 doprava 2021, PM2.5, Roční průměrné imisní koncentrace v mikrogramech/m³

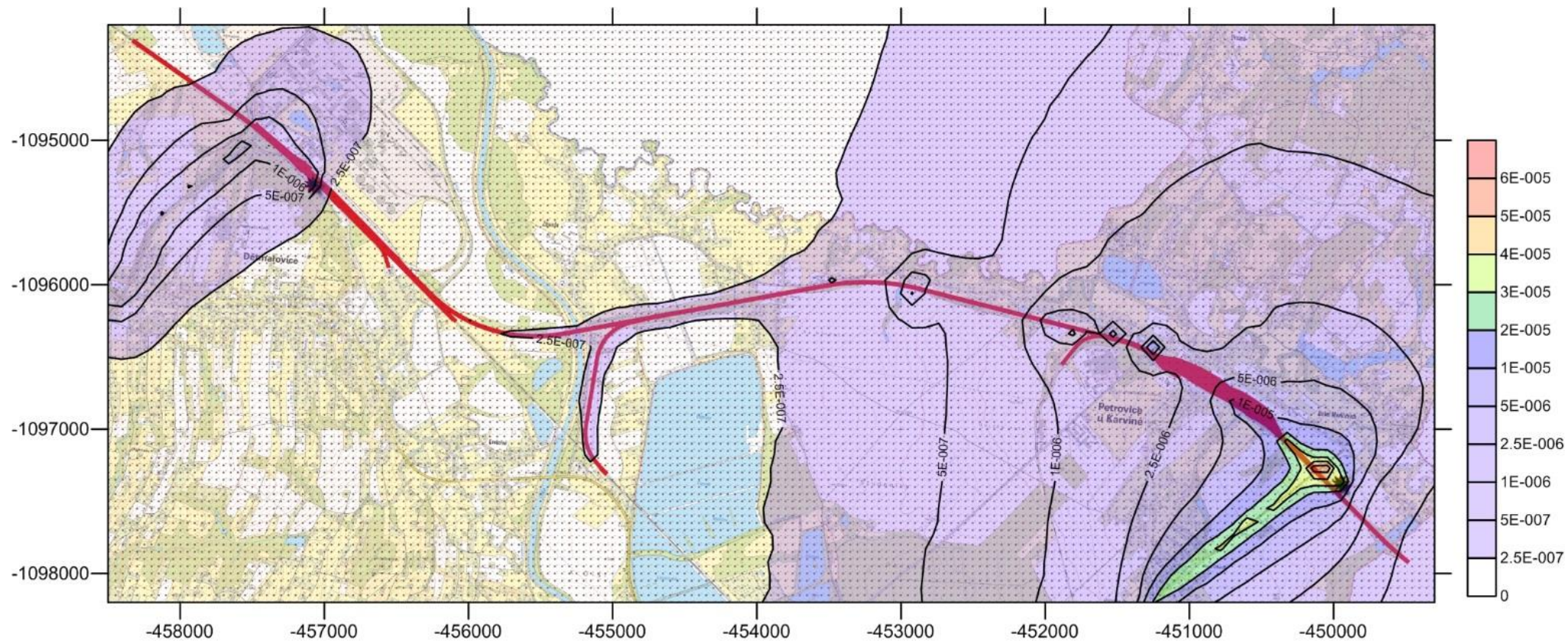


Obrázek 22: Varianta 3 doprava 2021, Benzo(a)pyren, Roční průměrné imisní koncentrace v pikogramech/m³

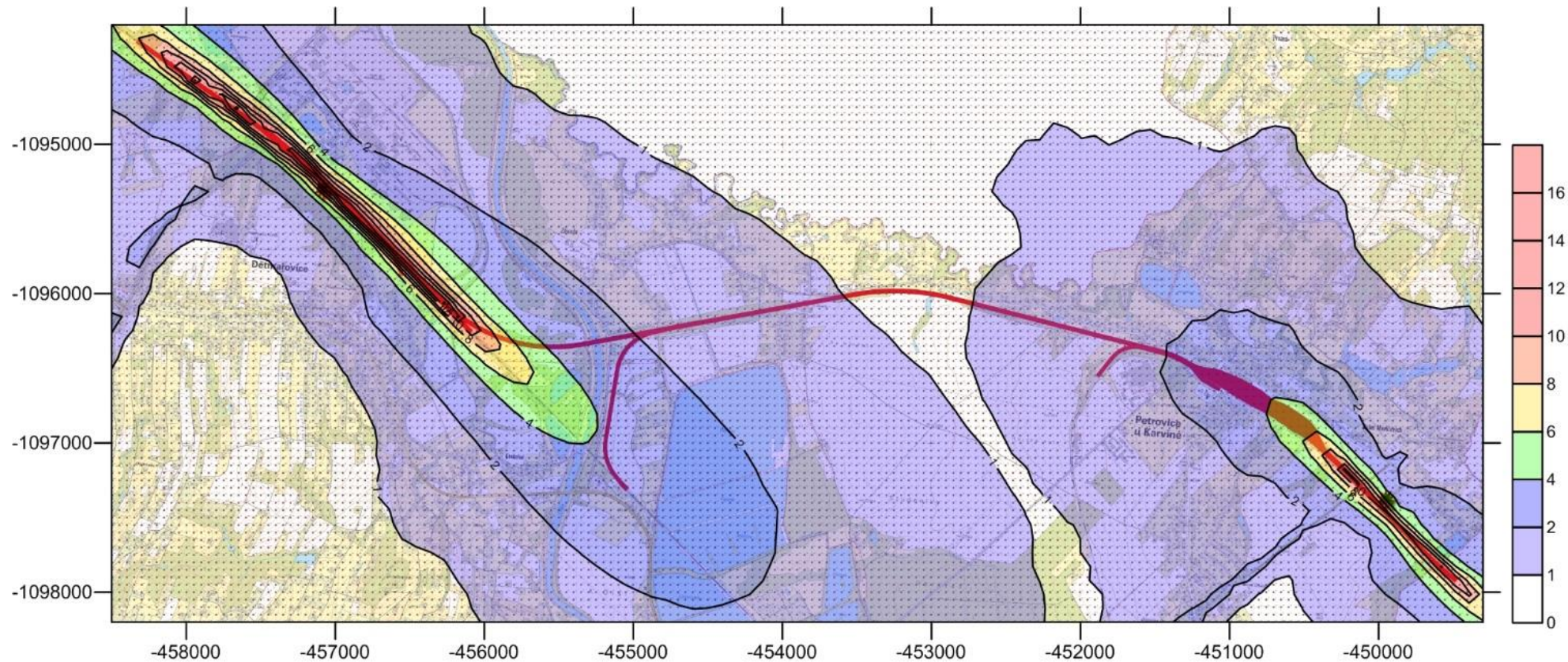


1 pikogram = 0,001 nanogramu. imisní limit=1 nanogram/m³ = 1000 pikogramů/m³

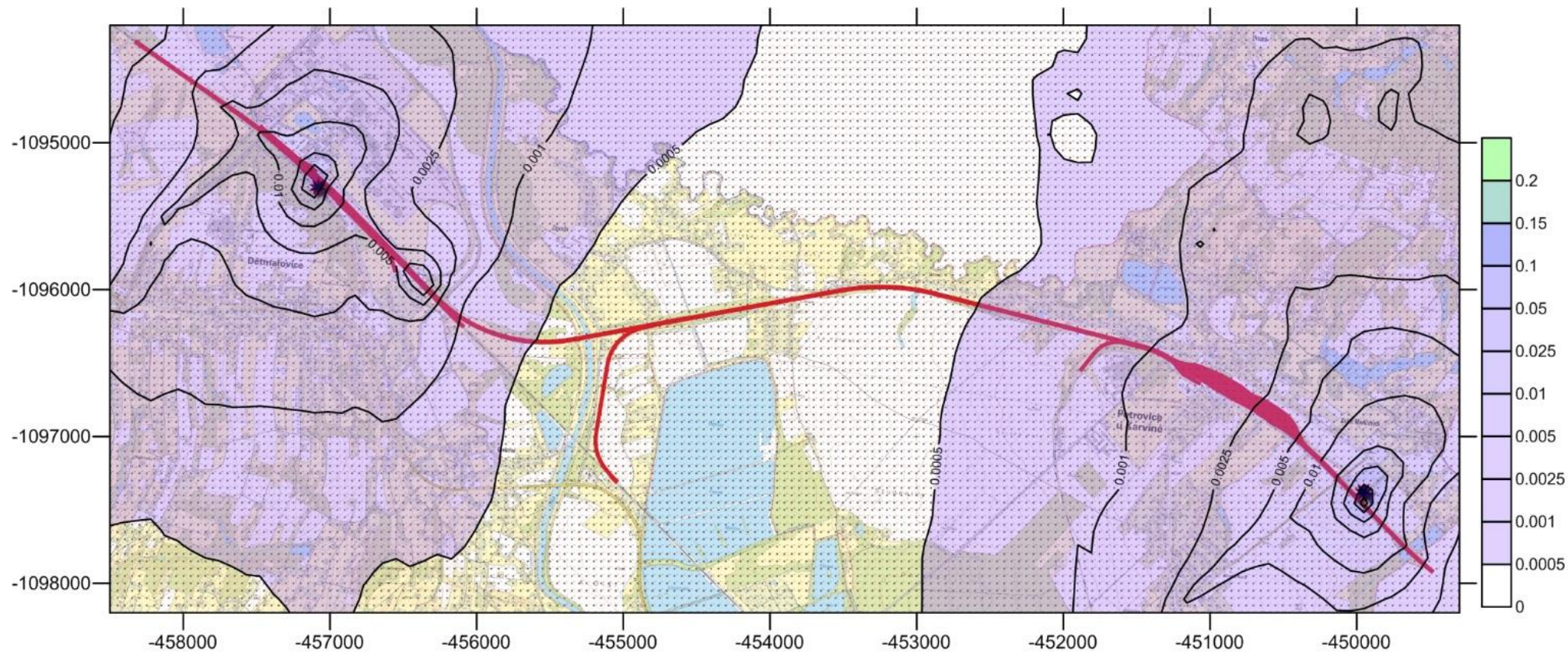
Obrázek 23: Varianta 3 doprava 2021, Benzen, Roční průměrné imisní koncentrace v mikrogramech/m³



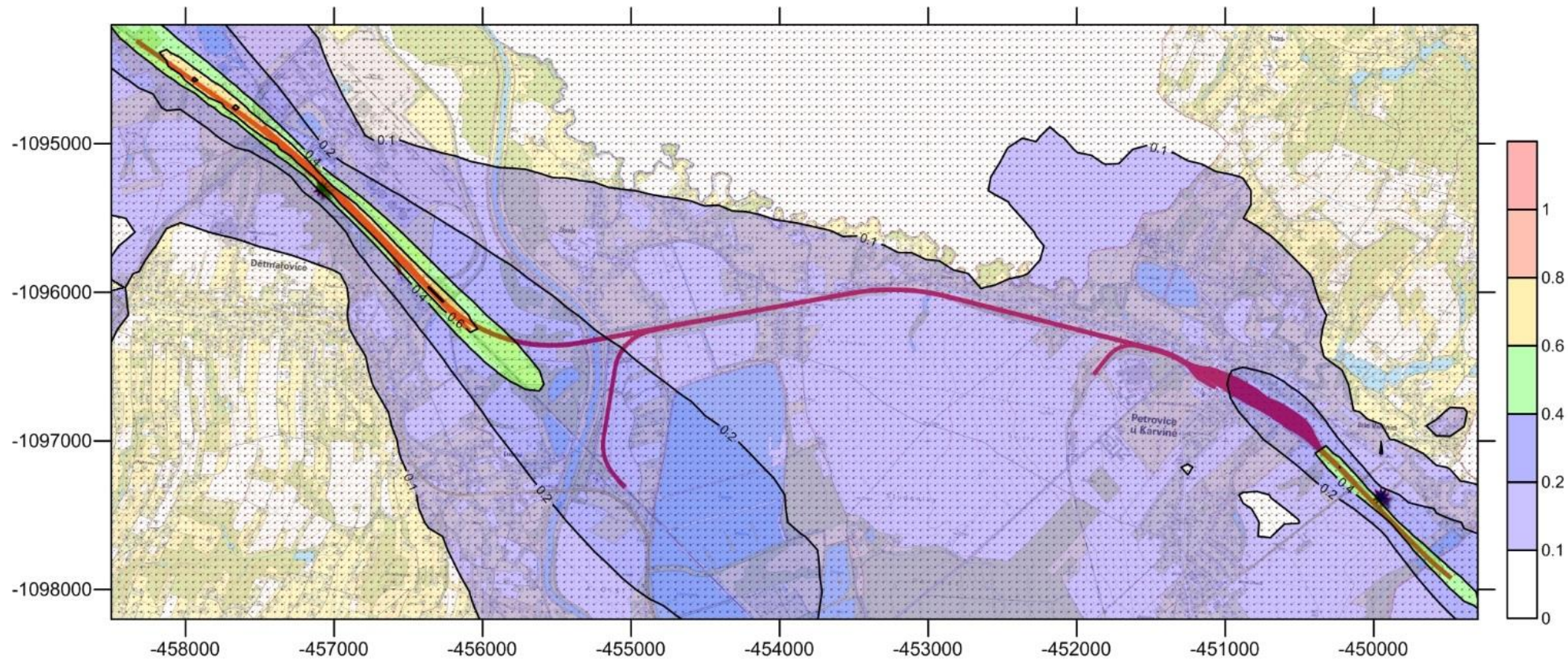
Obrázek 24: Varianta 4 doprava 2022, TZL tuhé znečišťující látky jako PM10, Denní průměrné imisní koncentrace v mikrogramech/m3



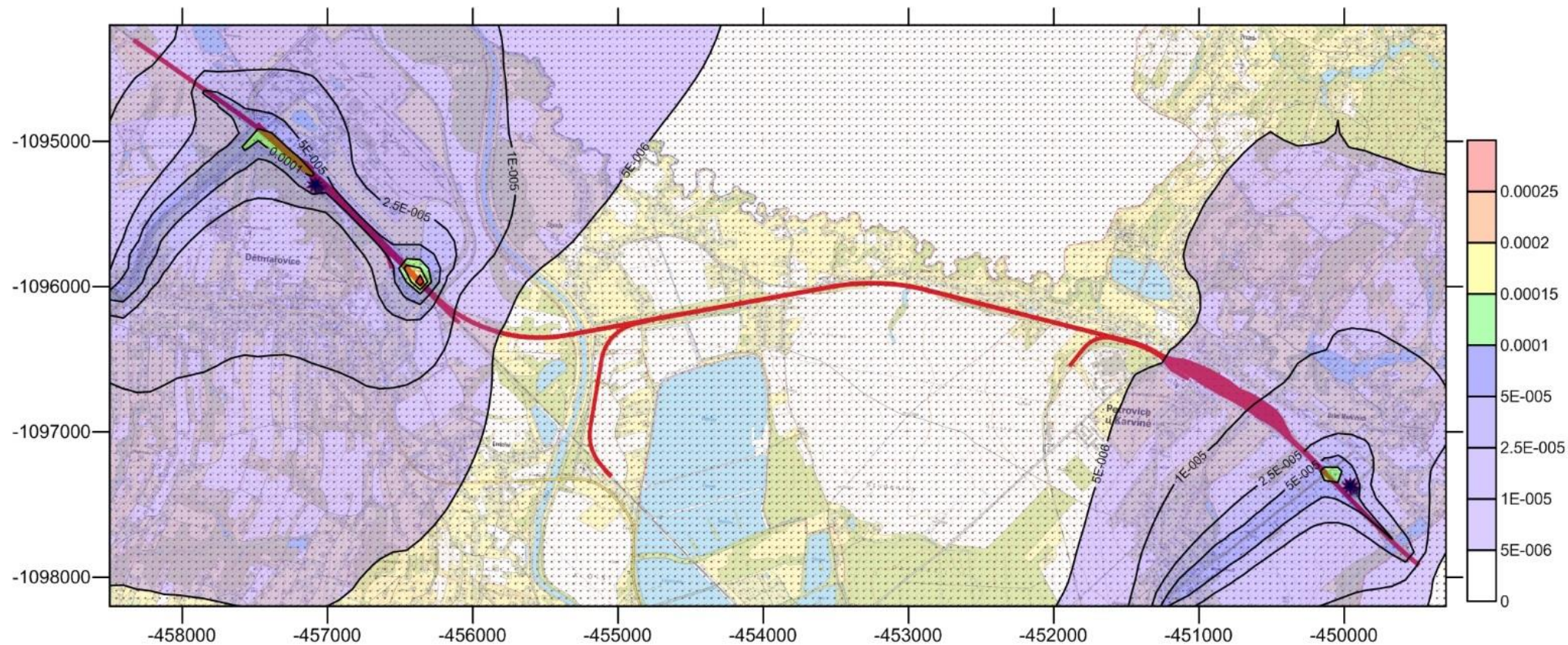
Obrázek 25: Varianta 4 doprava 2022, TZL tuhé znečišťující látky jako PM10, Roční průměrné imisní koncentrace v mikrogramech/m³



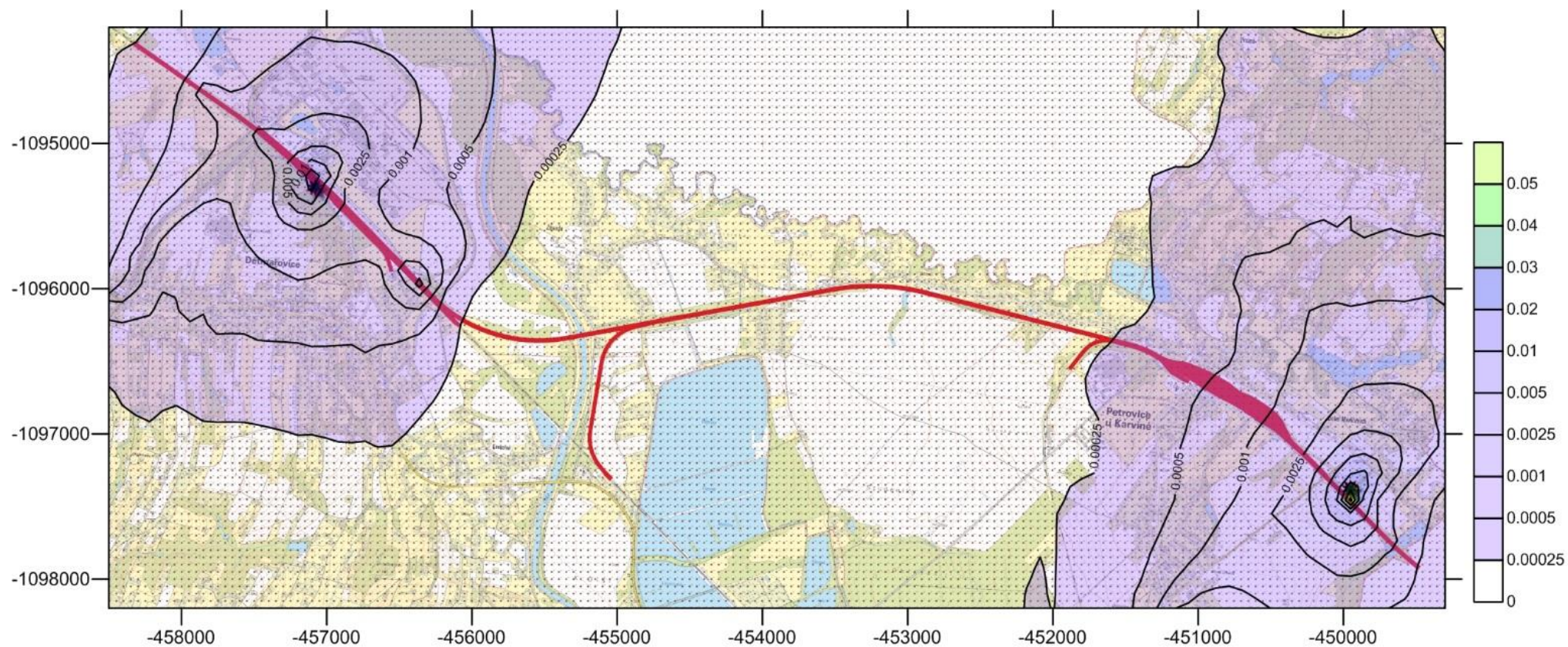
Obrázek 26: Varianta 4 doprava 2022, Nox oxidy dusíku vyjádřené jako oxid dusičitý, Maximální imisní hodinové koncentrace v mikrogramech/m³



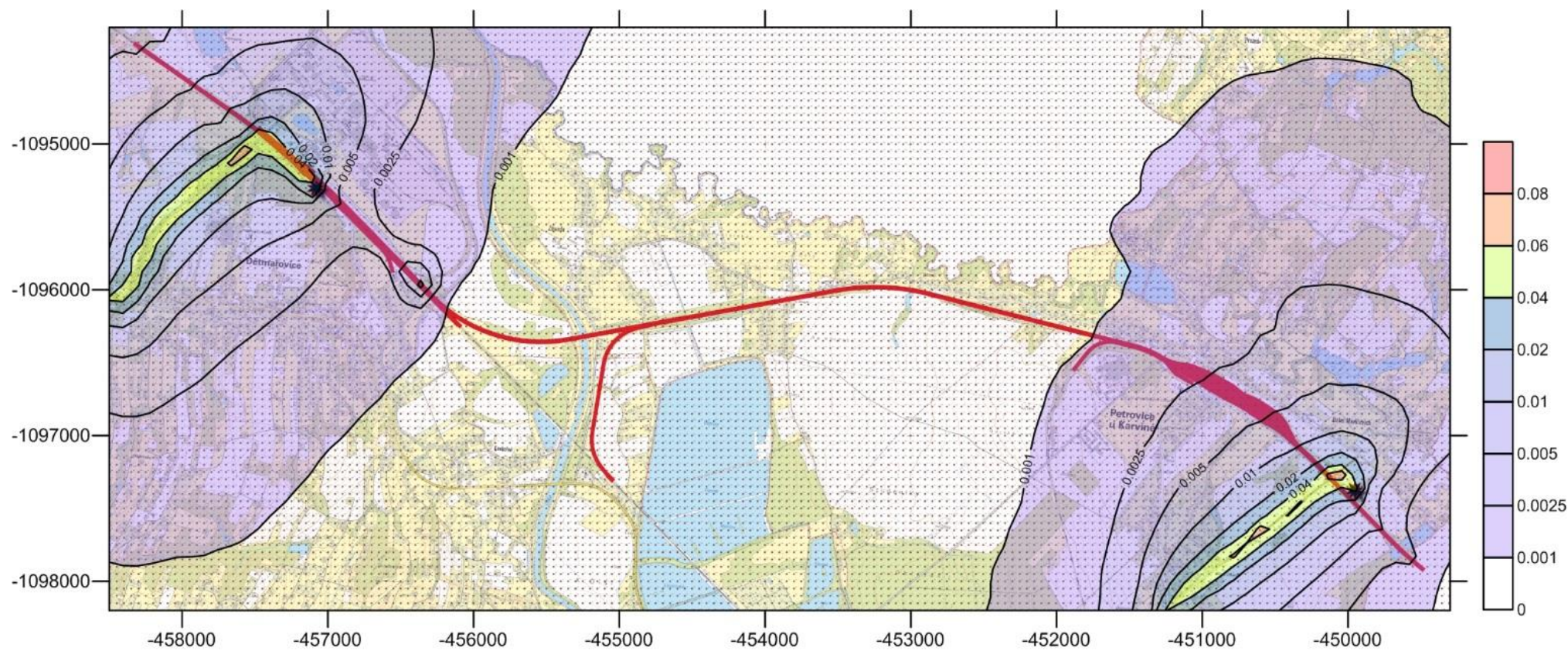
Obrázek 27: Varianta 4 doprava 2022, Nox oxidy dusíku vyjádřené jako oxid dusičitý, Roční průměrné imisní koncentrace v mikrogramech/m³



Obrázek 28: Varianta 4 doprava 2022, PM2.5, Roční průměrné imisní koncentrace v mikrogramech/m3

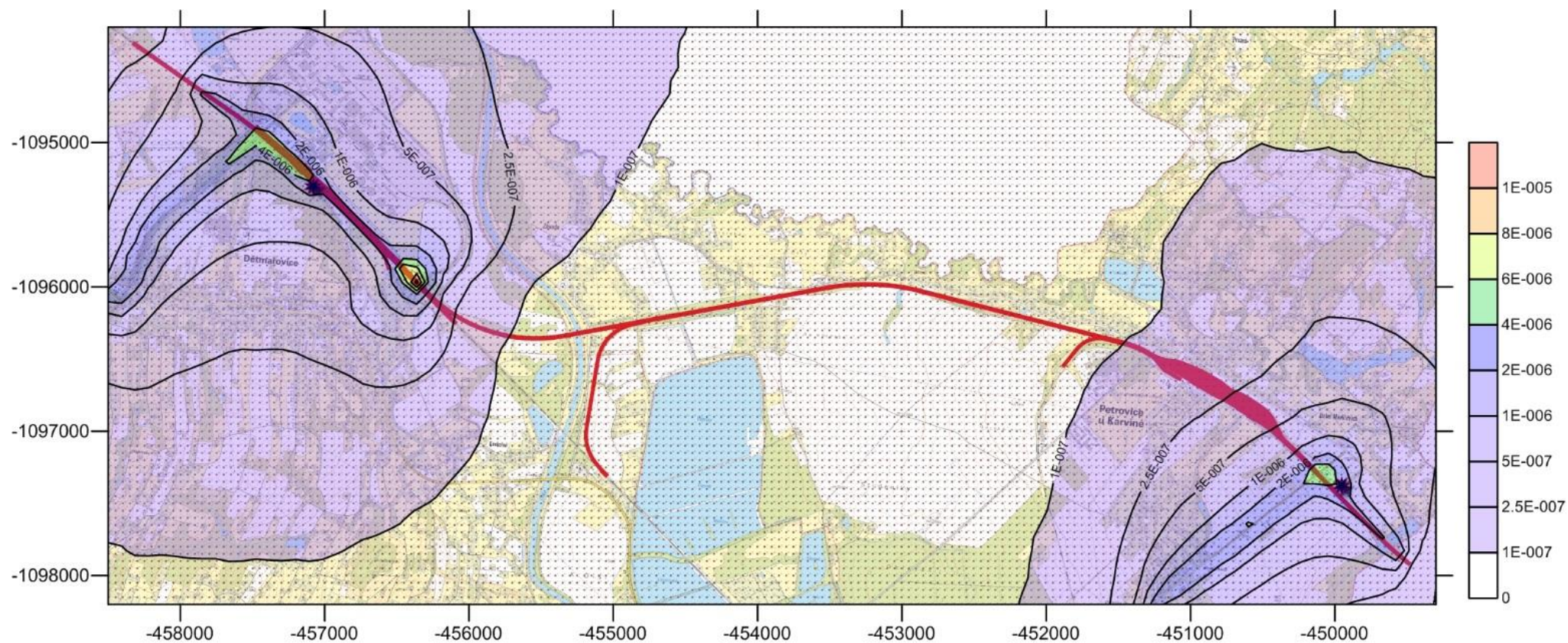


Obrázek 29: Varianta 4 doprava 2022, Benzo(a)pyren, Roční průměrné imisní koncentrace v pikogramech/m³



1 pikogram = 0,001 nanogramu. imisní limit=1 nanogram/m³ = 1000 pikogramů/m³

Obrázek 30: Varianta 4 doprava 2022, Benzen, Roční průměrné imisní koncentrace v mikrogramech/m³



Obrázek 31: Umístění RB

